



**UNIVERSITA' DEGLI STUDI ROMA TRE**  
DIPARTIMENTO DI INGEGNERIA CIVILE, INFORMATICA  
E DELLE TECNOLOGIE AERONAUTICHE

**COLLEGIO DIDATTICO DI INGEGNERIA CIVILE**

## **QUESTIONARI DI VALUTAZIONE DELLA DIDATTICA DA PARTE DEGLI STUDENTI**

**ANNO ACCADEMICO 2022 / 2023**

### **CORSI DI LAUREA DI INGEGNERIA CIVILE**

**CORSO DI LAUREA TRIENNALE IN  
INGEGNERIA CIVILE**

**CORSO DI LAUREA MAGISTRALE IN  
INGEGNERIA DELLE INFRASTRUTTURE VIARIE E TRASPORTI**

**CORSO DI LAUREA MAGISTRALE IN  
INGEGNERIA CIVILE PER LA PROTEZIONE DAI RISCHI NATURALI**

**DICEMBRE 2023**

## SOMMARIO

<b>1. NOTE DI CARATTERE GENERALE</b>	<b>3</b>
<b>2. LAUREA TRIENNALE IN INGEGNERIA CIVILE</b>	<b>4</b>
<b>2.1. Copertura della valutazione</b>	<b>4</b>
<b>2.2. Risultati delle valutazioni per le attività formative di base</b>	<b>5</b>
2.2.1. Quadro generale delle valutazioni	5
2.2.2. Confronti per l'ultimo Anno Accademico	5
2.2.3. Confronti con gli Anni Accademici precedenti	6
<b>2.3. Risultati delle valutazioni per le attività formative caratterizzanti</b>	<b>7</b>
2.3.1. Quadro generale delle valutazioni	7
2.3.2. Confronti per l'ultimo Anno Accademico	7
2.3.3. Confronti con gli Anni Accademici precedenti	8
<b>2.4. Risultati delle valutazioni per le attività formative affini, integrative e a scelta</b>	<b>9</b>
2.4.1. Quadro generale delle valutazioni	9
2.4.2. Confronti per l'ultimo Anno Accademico	9
2.4.3. Confronti con gli Anni Accademici precedenti	10
<b>2.5. Commenti sintetici</b>	<b>11</b>
<b>3. CORSO DI LAUREA MAGISTRALE IN INGEGNERIA DELLE INFRASTRUTTURE VIARIE E TRASPORTI</b>	<b>12</b>
<b>3.1. Copertura della valutazione</b>	<b>12</b>
<b>3.2. Risultati delle valutazioni per le attività formative caratterizzanti</b>	<b>13</b>
3.2.1. Quadro generale delle valutazioni	13
3.2.2. Confronti per l'ultimo Anno Accademico	13
3.2.3. Confronti con gli Anni Accademici precedenti	14
<b>3.3. Risultati delle valutazioni per le attività formative affini, integrative e a scelta</b>	<b>15</b>
3.3.1. Quadro generale delle valutazioni	15
3.3.2. Confronti per l'Anno Accademico in corso	15
3.3.3. Confronti con gli Anni Accademici precedenti	16
<b>3.4. Commenti sintetici</b>	<b>17</b>
<b>4. INGEGNERIA CIVILE PER LA PROTEZIONE DAI RISCHI NATURALI</b>	<b>18</b>
<b>4.1. Copertura della valutazione</b>	<b>18</b>
<b>4.2. Risultati delle valutazioni per le attività formative caratterizzanti</b>	<b>19</b>
4.2.1. Quadro generale delle valutazioni	19
4.2.2. Confronti per l'Anno Accademico in corso	19
4.2.3. Confronti con gli Anni Accademici precedenti	20
<b>4.3. Risultati delle valutazioni per le attività formative affini, integrative e a scelta</b>	<b>21</b>
4.3.1. Quadro generale delle valutazioni	21
4.3.2. Confronti per l'Anno Accademico in corso	21
4.3.3. Confronti con gli Anni Accademici precedenti	22
<b>4.4. Commenti sintetici</b>	<b>23</b>

## 1. NOTE DI CARATTERE GENERALE

Il presente documento raccoglie i risultati dei questionari di valutazione della didattica da parte degli studenti per i corsi di studi di competenza del Collegio Didattico di Ingegneria Civile:

- LAUREA TRIENNALE IN INGEGNERIA CIVILE
- LAUREA MAGISTRALE IN INGEGNERIA DELLE INFRASTRUTTURE VIARIE E TRASPORTI
- LAUREA MAGISTRALE IN INGEGNERIA CIVILE PER LA PROTEZIONE DAI RISCHI NATURALI

I dati del Corso di Laurea Magistrale Sustainable Coastal and Ocean Engineering, che pure è di competenza del Collegio Didattico di Ingegneria Civile, non sono disponibili.

I dati sono aggregati per tipologia di insegnamento, vale a dire *attività formative di base / attività caratterizzanti / attività affini, integrative e a scelta* per la laurea triennale, e *attività caratterizzanti / attività affini, integrative e a scelta* per le lauree magistrali, per favorirne una interpretazione utile alla individuazione dei punti di forza e di debolezza del CdS e contribuire a mettere a punto le opportune azioni di potenziamento e miglioramento. Le analisi sono riferite ai soli test compilati dagli studenti frequentanti, prendendo in esame le 15 domande tratte dai questionari:

- 1 - Le conoscenze preliminari possedute sono risultate sufficienti per la comprensione degli argomenti previsti nel programma d'esame?
- 2 - Il carico di studio dell'insegnamento è proporzionato ai crediti assegnati?
- 3 - Il materiale didattico (indicato e disponibile) è adeguato per lo studio della materia?
- 4 - Le modalità di esame sono state definite in modo chiaro?
- 5 - Gli orari di svolgimento di lezioni, esercitazioni e altre eventuali attività didattiche sono rispettati?
- 6 - Il docente stimola / motiva l'interesse verso la disciplina?
- 7 - Il docente espone gli argomenti in modo chiaro?
- 8 - Le attività didattiche integrative (esercitazioni, tutorati, laboratori, etc...), ove esistenti, sono utili all'apprendimento della materia?
- 9 - L'insegnamento è stato svolto in maniera coerente con quanto dichiarato sul sito Web del corso di studio?
- 10 - Il docente è reperibile per chiarimenti e spiegazioni?
- 11 - Il docente titolare dell'insegnamento ha tenuto regolarmente le sue lezioni?
- 12 - Le aule dove si svolgono le lezioni di questo insegnamento sono adeguate (si vede, si sente, si trova posto)?
- 13 - I locali e le eventuali attrezzature per le esercitazioni (documentazione, mezzi informatici, tavoli da disegno, attrezzature di laboratorio, etc.) sono disponibili in modo adeguato?
- 14 - Indipendentemente da come l'insegnamento è stato svolto, è interessato/a agli argomenti trattati nell'insegnamento?
- 15 - Complessivamente è soddisfatto di questo insegnamento?

Nelle tabelle contenute in questo documento, sono indicati, per ciascuna domanda, il valore medio, minimo e massimo ricavato dai questionari OPIS A.A. 2022/2023. Vengono altresì riportati il valore medio del CdS e del Dipartimento, ed i valori medi dei quattro anni accademici precedenti, a scopo di confronto. Tutti i valori medi sono calcolati come media ponderata sul numero di questionari disponibili.

**Si fa presente che sul portale <http://asi.uniroma3.it/moduli/ava/>, sono disponibili anche le singole schede-docente dei risultati della rilevazione OPIS A.A. 2022/2023. Ciascun docente può accedere alle schede relative ai propri insegnamenti cliccando su "Scheda docente sulla rilevazione delle opinioni degli studenti A.A. 2022/2023".**

Inoltre, sul sito di Ateneo, dal menù "Didattica/Lauree" e "Didattica/Lauree magistrali" si può accedere alle pagine dedicate ai corsi di studio dell'ateneo e, in ciascuna pagina, dal link "Soddisfazione degli studenti/Sintesi dei questionari sulla rilevazione dell'opinione degli studenti" si accede ad un report che contiene i risultati A.A. 2022/2023, relativi alle risposte alla domanda sulla soddisfazione complessiva dello studente su ciascun insegnamento del CdS. Questi risultati sono pubblicati in forma anonima, cioè omettendo il nome del docente e sostituendo quello dell'insegnamento con un codice.

## 2. LAUREA TRIENNALE IN INGEGNERIA CIVILE

### 2.1. Copertura della valutazione

Attività formativa	Anno Accademico				
	2018/2019	2019/2020	2020/2021	2021/2022	2022/2023
Base	6	6	6	7 / 308 / 86%	7 / 369 / 77%
Caratterizzante	11	11	11	14 / 680 / 74%	15 / 677 / 92%
Affine, integrativa, a scelta	11	7	8	12 / 328 / 76%	9 / 370 / 62%
<b>Totale</b>	<b>27 / 1417 / 78%</b>	<b>24 / 1306 / 82%</b>	<b>25 / 1339 / 89%</b>	<b>33 / 1316 / 83%</b>	<b>31 / 1416 / 80%</b>

La tabella riporta il numero di insegnamenti, il numero di questionari compilati dagli studenti frequentanti e la percentuale, sul totale dei questionari compilati, dei questionari compilati dai soli studenti frequentanti.

ATTIVITÀ DI BASE	
Nome Insegnamento	Questionari
CHIMICA	84
FONDAMENTI DI INFORMATICA	50
GEOMETRIA – MODULO I – CANALE 0	34
GEOMETRIA – MODULO I – CANALE 1	14
GEOMETRIA – MODULO II – CANALE 0	18
GEOMETRIA – MODULO II – CANALE 1	33
PROBABILITA' E STATISTICA	51

ATTIVITÀ CARATTERIZZANTI	
Nome Insegnamento	Questionari
GEOTECNICA I (DOCENTE 1)	57
GEOTECNICA I (DOCENTE 2)	6
IDRAULICA – MODULO I	30
IDRAULICA – MODULO II	29
INFRASTRUTTURE IDRAULICHE	42
PROGETTAZIONE INTEGRATA DELLE INFRASTRUTTURE VIARIE	59
PROGETTO DEI SISTEMI DI TRASPORTO	58
PROGETTO DI OPERE IDRAULICHE (DOCENTE 1)	36
PROGETTO DI OPERE IDRAULICHE (DOCENTE 2)	35
PROGETTO DI STRUTTURE	51
SCIENZA DELLE COSTRUZIONI (DOCENTE 1)	36
SCIENZA DELLE COSTRUZIONI (DOCENTE 2)	38
STRADE, FERROVIE, AEROPORTI	48
TECNICA DELLE COSTRUZIONI	55
TECNICA ED ECONOMIA DEI TRASPORTI	41

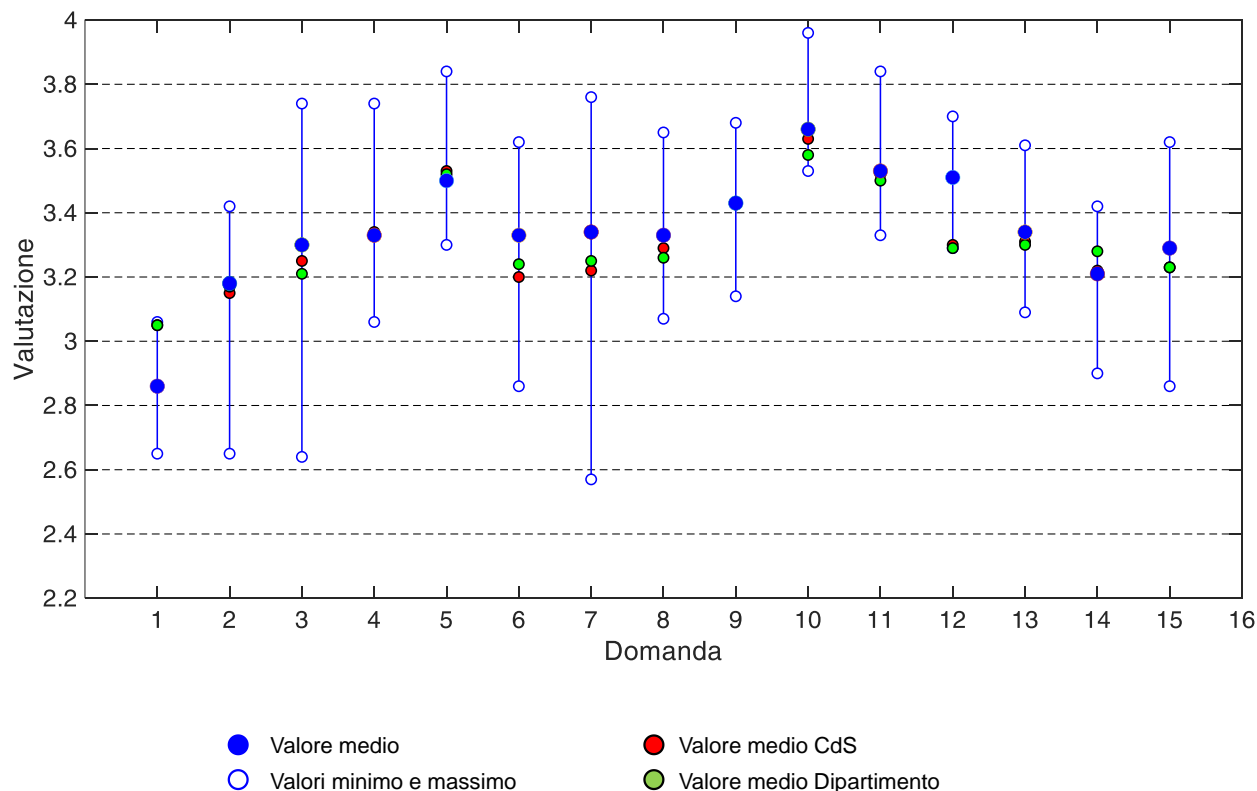
ATTIVITÀ AFFINI, INTEGRATIVE E A SCELTA	
Nome Insegnamento	Questionari
DISEGNO	38
ELEMENTI DI ECONOMIA AZIENDALE PER INGEGNERIA	27
GEOLOGIA APPLICATA	5
INGEGNERIA SANITARIA-AMBIENTALE	36
MATERIALI PER L'INGEGNERIA CIVILE	13
PROBABILITA' E STATISTICA	51
SICUREZZA E ORGANIZZAZIONE DEL LAVORO IN CANTIERE	17
SOSTENIBILITA' E IMPATTO AMBIENTALE	19
TECNICA E PIANIFICAZIONE URBANISTICA	24

## 2.2. Risultati delle valutazioni per le attività formative di base

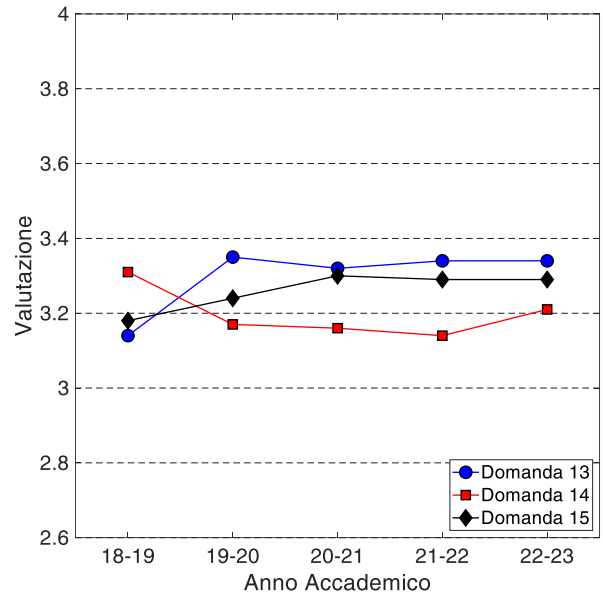
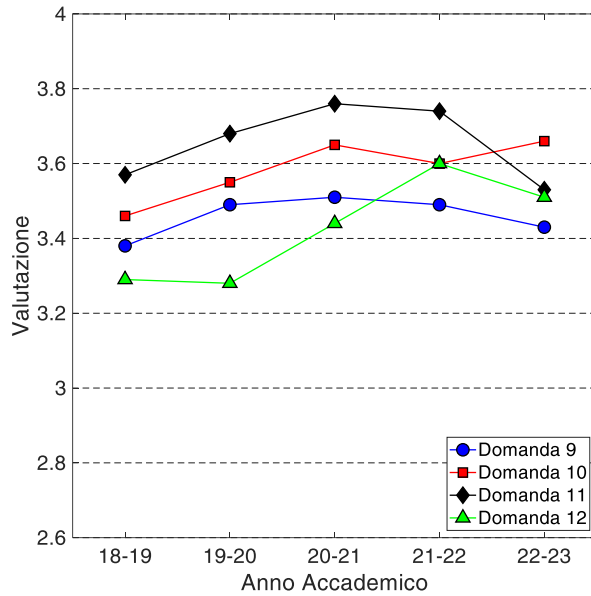
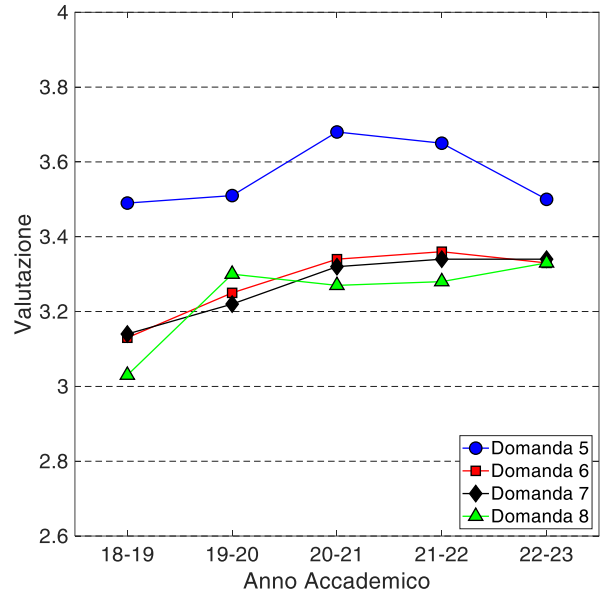
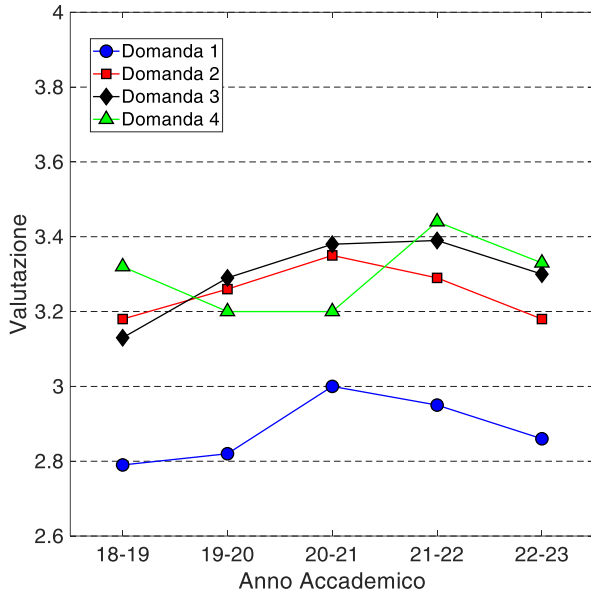
### 2.2.1. Quadro generale delle valutazioni

Domande	Anno Accademico									
	18/19	19/20	20/21	21/22	22/23					
	Medio	Medio	Medio	Medio	Medio	Minimo	Massimo	Medio CdS	Medio Dip.	
1 - Conoscenze preliminari	2.79	2.82	3.00	2.95	2.86	2.65	3.06	3.05	3.05	
2 - Carico di studio e CFU	3.18	3.26	3.35	3.29	3.18	2.65	3.42	3.15	3.17	
3 - Materiale didattico	3.13	3.29	3.38	3.39	3.30	2.64	3.74	3.25	3.21	
4 - Modalità di esame	3.32	3.20	3.20	3.44	3.33	3.06	3.74	3.34	3.33	
5 - Orari di svolgimento di lezioni	3.49	3.51	3.68	3.65	3.50	3.30	3.84	3.53	3.52	
6 - Il docente stimola / motiva l'interesse?	3.13	3.25	3.34	3.36	3.33	2.86	3.62	3.20	3.24	
7 - Il docente espone in modo chiaro?	3.14	3.22	3.32	3.34	3.34	2.57	3.76	3.22	3.25	
8 - Attività didattiche integrative	3.03	3.30	3.27	3.28	3.33	3.07	3.65	3.29	3.26	
9 - Coerenza con quanto dichiarato sul sito	3.38	3.49	3.51	3.49	3.43	3.14	3.68	3.43	3.43	
10 - Il docente è reperibile per chiarimenti?	3.46	3.55	3.65	3.60	3.66	3.53	3.96	3.63	3.58	
11 - Il docente titolare ha tenuto le lezioni?	3.57	3.68	3.76	3.74	3.53	3.33	3.84	3.52	3.50	
12 - Adeguatezza delle aule	3.29	3.28	3.44	3.60	3.51	3.29	3.70	3.30	3.29	
13 - Locali e attrezzature per esercitazioni	3.14	3.35	3.32	3.34	3.34	3.09	3.61	3.31	3.30	
14 - Interesse verso gli argomenti trattati?	3.31	3.17	3.16	3.14	3.21	2.90	3.42	3.22	3.28	
15 - Soddisfazione complessiva	3.18	3.24	3.30	3.29	3.29	2.86	3.62	3.23	3.23	
16 - Materiale prodotto (videolezioni)				3.31						

### 2.2.2. Confronti per l'ultimo Anno Accademico



### 2.2.3. Confronti con gli Anni Accademici precedenti

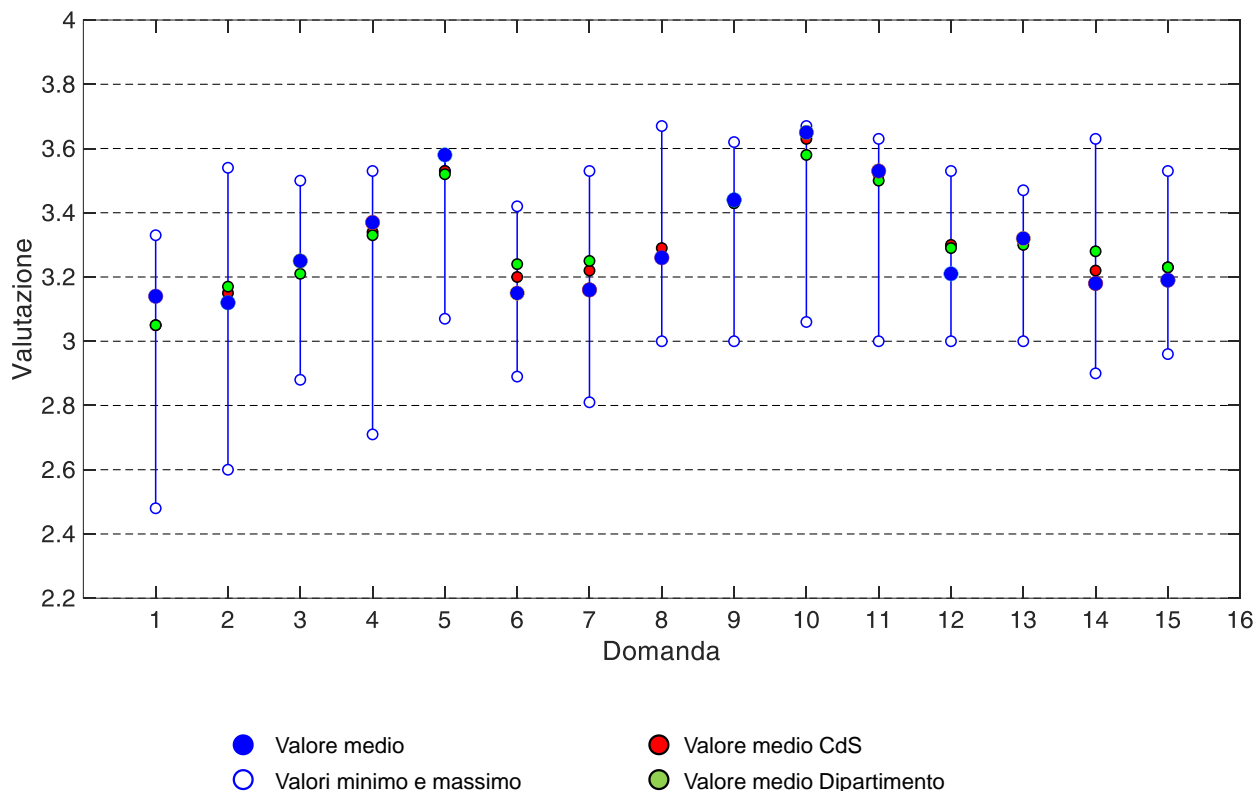


## 2.3. Risultati delle valutazioni per le attività formative caratterizzanti

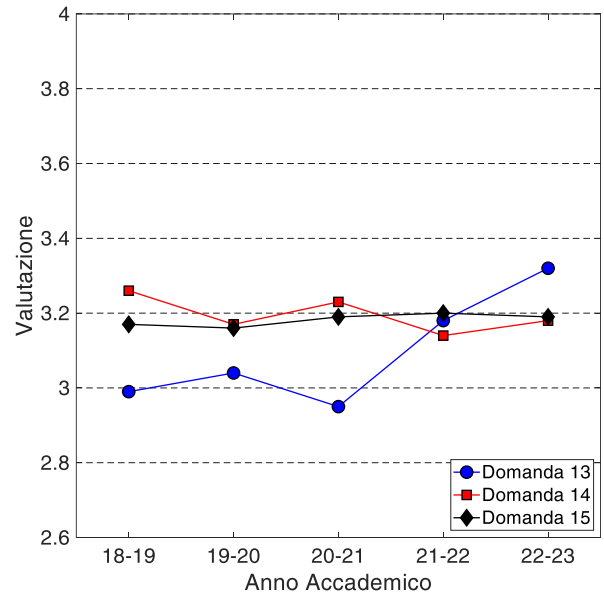
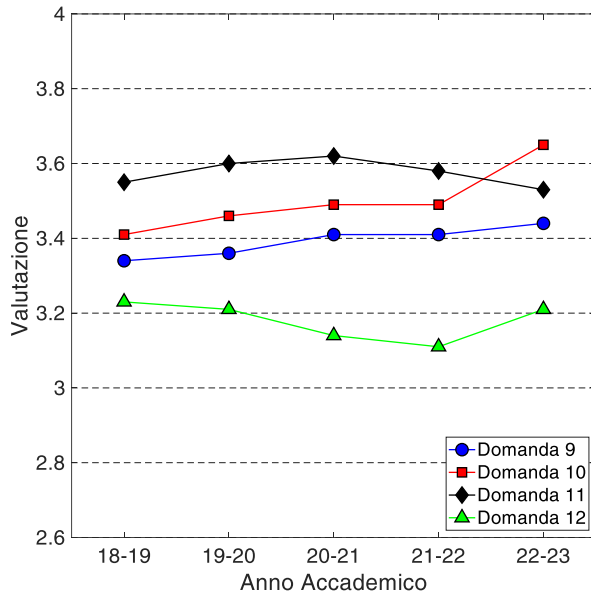
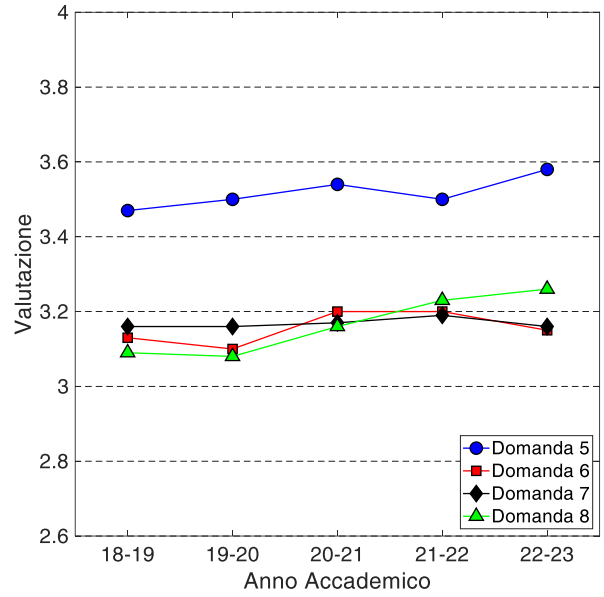
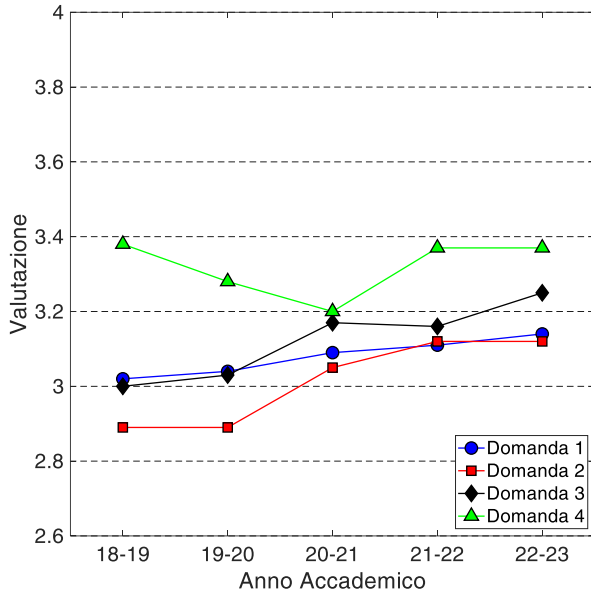
### 2.3.1. Quadro generale delle valutazioni

Domande	Anno Accademico									
	18/19	19/20	20/21	21/22	21/22					
	Medio	Medio	Medio	Medio	Medio	Minimo	Massimo	Medio CdS	Medio Dip.	
1 - Conoscenze preliminari	3.02	3.04	3.09	3.11	3.14	2.48	3.33	3.05	3.05	
2 - Carico di studio e CFU	2.89	2.89	3.05	3.12	3.12	2.60	3.54	3.15	3.17	
3 - Materiale didattico	3.00	3.03	3.17	3.16	3.25	2.88	3.50	3.25	3.21	
4 - Modalità di esame	3.38	3.28	3.20	3.37	3.37	2.71	3.53	3.34	3.33	
5 - Orari di svolgimento di lezioni	3.47	3.50	3.54	3.50	3.58	3.07	3.53	3.53	3.52	
6 - Il docente stimola / motiva l'interesse?	3.13	3.10	3.20	3.20	3.15	2.89	3.42	3.20	3.24	
7 - Il docente espone in modo chiaro?	3.16	3.16	3.17	3.19	3.16	2.81	3.53	3.22	3.25	
8 - Attività didattiche integrative	3.09	3.08	3.16	3.23	3.26	3.00	3.67	3.29	3.26	
9 - Coerenza con quanto dichiarato sul sito	3.34	3.36	3.41	3.41	3.44	3.00	3.62	3.43	3.43	
10 - Il docente è reperibile per chiarimenti?	3.41	3.46	3.49	3.49	3.65	3.06	3.67	3.63	3.58	
11 - Il docente titolare ha tenuto le lezioni?	3.55	3.60	3.62	3.58	3.53	3.00	3.63	3.52	3.50	
12 - Adeguatezza delle aule	3.23	3.21	3.14	3.11	3.21	3.00	3.53	3.30	3.29	
13 - Locali e attrezzature per esercitazioni	2.99	3.04	2.95	3.18	3.32	3.00	3.47	3.31	3.30	
14 - Interesse verso gli argomenti trattati?	3.26	3.17	3.23	3.14	3.18	2.90	3.63	3.22	3.28	
15 - Soddisfazione complessiva	3.17	3.16	3.19	3.20	3.19	2.96	3.53	3.23	3.23	
16 - Materiale prodotto (videolezioni)				3.19						

### 2.3.2. Confronti per l'ultimo Anno Accademico



### 2.3.3. Confronti con gli Anni Accademici precedenti



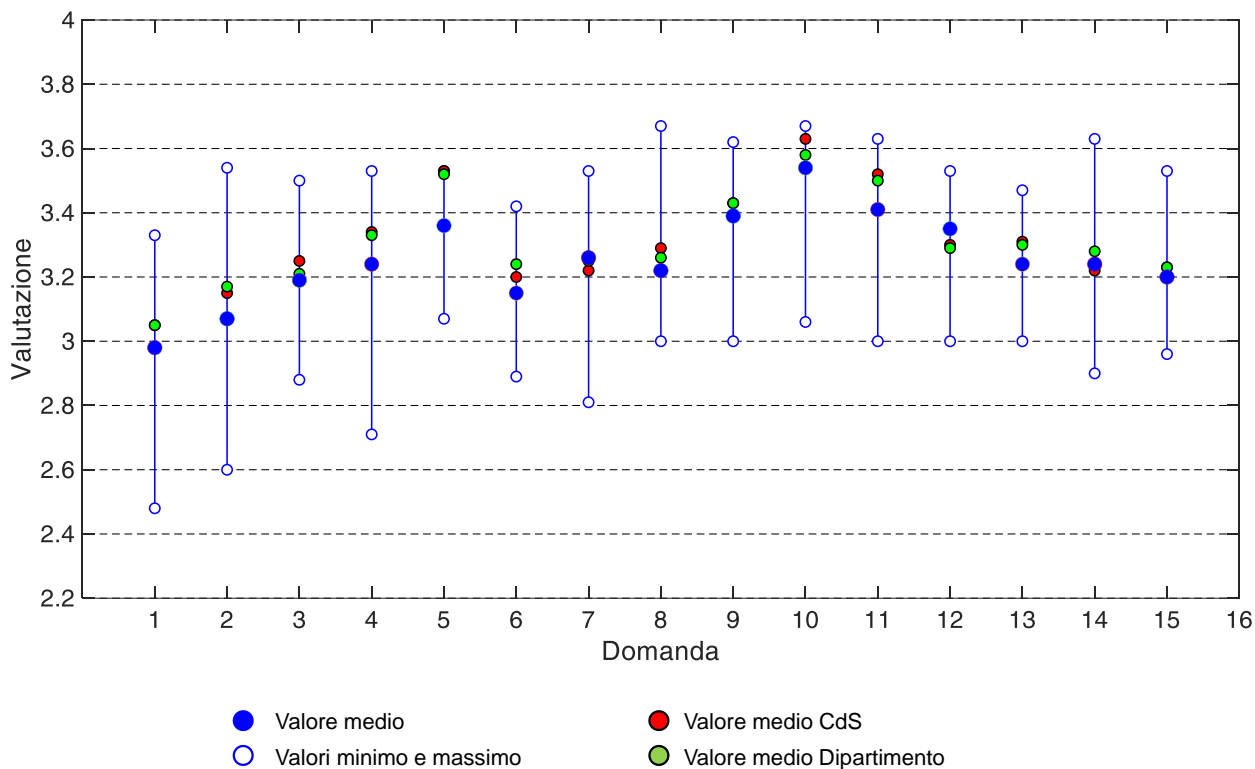


## 2.4. Risultati delle valutazioni per le attività formative affini, integrative e a scelta

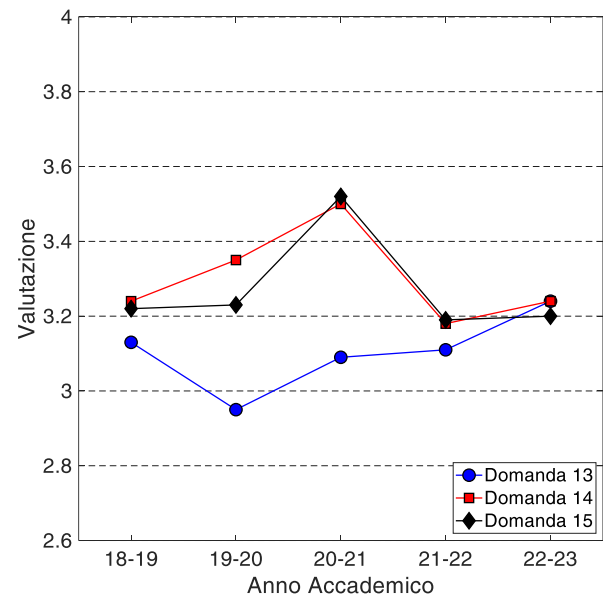
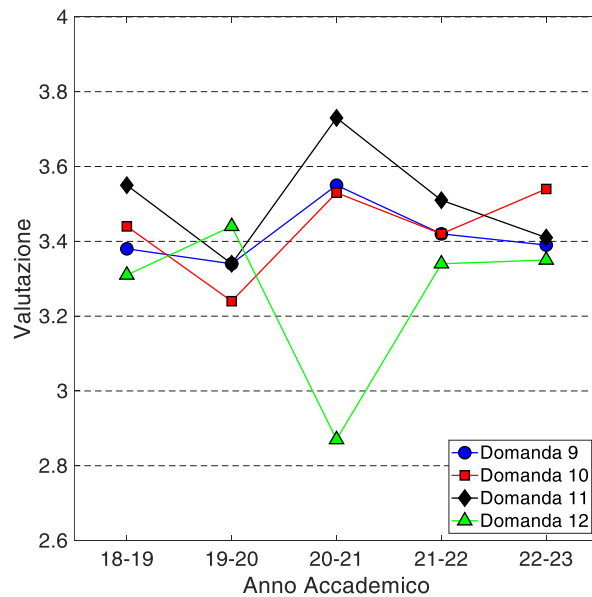
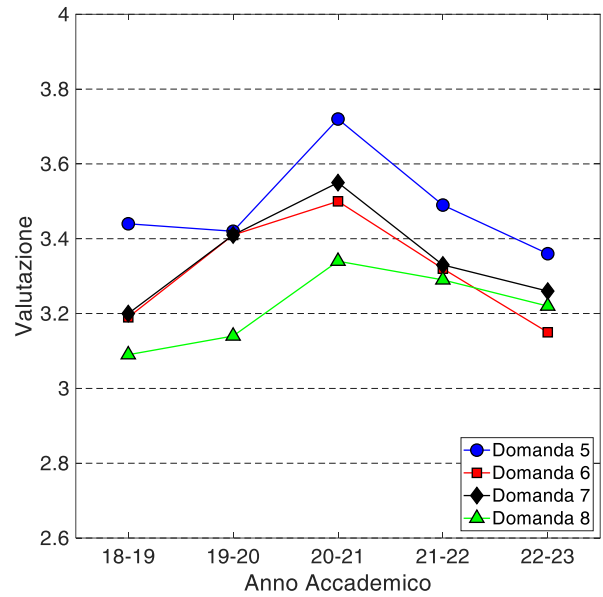
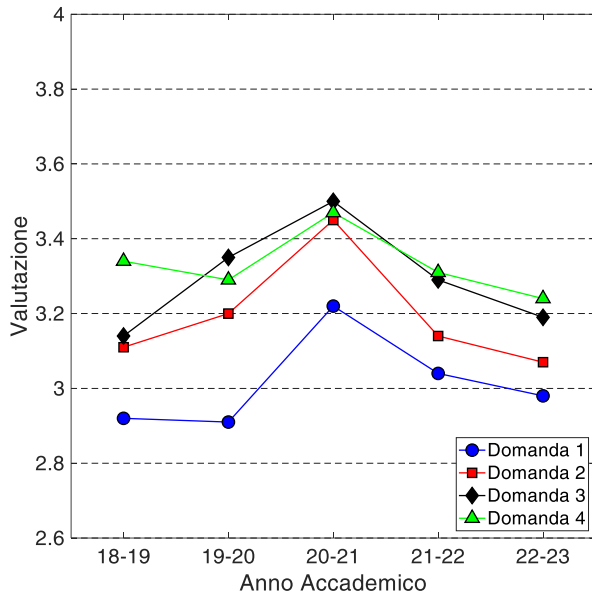
### 2.4.1. Quadro generale delle valutazioni

Domande	Anno Accademico									
	18/19	19/20	20/21	21/22	22/23					
	Medio	Medio	Medio	Medio	Medio	Minimo	Massimo	Medio CdS	Medio Dip.	
1 - Conoscenze preliminari	2.92	2.91	3.22	3.04	2.98	2.48	3.33	3.05	3.05	
2 - Carico di studio e CFU	3.11	3.20	3.45	3.14	3.07	2.60	3.54	3.15	3.17	
3 - Materiale didattico	3.14	3.35	3.50	3.29	3.19	2.88	3.50	3.25	3.21	
4 - Modalità di esame	3.34	3.29	3.47	3.31	3.24	2.71	3.53	3.34	3.33	
5 - Orari di svolgimento di lezioni	3.44	3.42	3.72	3.49	3.36	3.07	3.53	3.53	3.52	
6 - Il docente stimola / motiva l'interesse?	3.19	3.41	3.50	3.32	3.15	2.89	3.42	3.20	3.24	
7 - Il docente espone in modo chiaro?	3.20	3.41	3.55	3.33	3.26	2.81	3.53	3.22	3.25	
8 - Attività didattiche integrative	3.09	3.14	3.34	3.29	3.22	3.00	3.67	3.29	3.26	
9 - Coerenza con quanto dichiarato sul sito	3.38	3.34	3.55	3.42	3.39	3.00	3.62	3.43	3.43	
10 - Il docente è reperibile per chiarimenti?	3.44	3.24	3.53	3.42	3.54	3.06	3.67	3.63	3.58	
11 - Il docente titolare ha tenuto le lezioni?	3.55	3.34	3.73	3.51	3.41	3.00	3.63	3.52	3.50	
12 - Adeguatezza delle aule	3.31	3.44	2.87	3.34	3.35	3.00	3.53	3.30	3.29	
13 - Locali e attrezzature per esercitazioni	3.13	2.95	3.09	3.11	3.24	3.00	3.47	3.31	3.30	
14 - Interesse verso gli argomenti trattati?	3.24	3.35	3.50	3.18	3.24	2.90	3.63	3.22	3.28	
15 - Soddisfazione complessiva	3.22	3.23	3.52	3.19	3.20	2.96	3.53	3.23	3.23	
16 - Materiale prodotto (videolezioni)				3.23						

### 2.4.2. Confronti per l'ultimo Anno Accademico



### 2.4.3. Confronti con gli Anni Accademici precedenti



## 2.5. Commenti sintetici

Sulla base dei dati presentati nei paragrafi precedenti si evidenzia quanto segue:

- La valutazione delle attività formative del Corso di Studi è generalmente positiva, sostanzialmente in linea con i valori medi del Dipartimento.
- Per le **attività di base** si registrano valutazioni positive, superiori alla media del Dipartimento e del Corso di Studi, e particolarmente elevate per alcuni indicatori, quali #5 (rispetto degli orari di svolgimento delle lezioni) e #10 (il docente è reperibile per le spiegazioni). Le valutazioni sono buone (3.30÷3.35) e appena superiori alle medie di riferimento per le domande #6 (il docente motiva l'interesse), #7 (il docente espone in modo chiaro) e #15 (soddisfazione complessiva). Al contrario, valutazioni più basse emergono per le domande #1 (conoscenze preliminari) e #14 (interesse verso gli argomenti trattati). Il confronto con gli Anni Accademici precedenti mostra trend stabili o in leggero calo negli ultimi 1-2 anni.
- Per gli **esami caratterizzanti** le opinioni degli studenti sono sostanzialmente coincidenti con le medie di Dipartimento, o in alcuni casi ad esse leggermente inferiori. Si registrano alcuni valori massimi abbastanza alti, superiori al 3.6, e per alcuni indicatori il valore medio è quasi coincidente con il massimo (domande #5 e #10). D'altra parte, si registrano valori minimi bassi per le domande #1 (conoscenze preliminari) e #2 (proporzione tra carico di studio e CFU), e valutazioni di poco inferiori alle medie di riferimento per le domande #6 (il docente motiva l'interesse), #7 (il docente espone in modo chiaro) e #15 (soddisfazione complessiva). Va sottolineata l'elevata variabilità per alcuni indicatori (#1, #2, #4). Infine, il confronto con gli Anni Accademici precedenti mostra trend stabili o in leggera crescita negli ultimi anni.
- Per le **attività affini integrative e a scelta**, le opinioni degli studenti sono coincidenti o superiori con le medie di Dipartimento e si registrano alcuni valori massimi abbastanza alti, anche superiori a 3.6, seppure negli anni precedenti avessero raggiunto valori ancora più elevati. D'altra parte, si registrano valori minimi bassi nelle domande #1, #2 e #4, e valutazioni di poco inferiori alle medie di riferimento per le domande #6 (il docente motiva l'interesse), #7 (il docente espone in modo chiaro) e #15 (soddisfazione complessiva). Complessivamente, i trend sono in calo evidente negli ultimi 3 anni. Deve essere infine evidenziata la ampia variabilità per diversi indicatori e l'instabilità di alcuni trend, che risultano dunque poco significativi ai fini di questa analisi.

### 3. CORSO DI LAUREA MAGISTRALE IN INGEGNERIA DELLE INFRASTRUTTURE VIARIE E TRASPORTI

#### 3.1. Copertura della valutazione

Attività formativa	Anno Accademico				
	2018/2019	2019/2020	2020/2021	2021/2022	2022/2023
Caratterizzante	15	15	14	15 / 208 / 97%	16 / 159 / 100%
Affine, integrativa, a scelta	5	2	3	3 / 131 / 81%	3 / 136 / 72%
Totale	20 / 541 / 89%	17 / 424 / 88%	17 / 316 / 96%	18 / 307 / 91%	19 / 295 / 96%

La tabella riporta il numero di insegnamenti, il numero di questionari compilati dagli studenti frequentanti e la percentuale, sul totale dei questionari compilati, dei questionari compilati dai soli studenti frequentanti.

ATTIVITÀ CARATTERIZZANTI	
Nome Insegnamento	Questionari
LABORATORIO DI PROGETTAZIONE STRADALE	8
MATERIALI STRADALI	12
PIANIFICAZIONE DEI TRASPORTI	12
PROGETTAZIONE DI INFRASTRUTTURE AEROPORTUALI	5
SCAVI E OPERE IN SOTTERRANEO	7
SICUREZZA STRADALE E GRANDI RISCHI	15
SMART MOBILITY (SISTEMI DI TRASPORTO INTELLIGENTI PER LA MOBILITA' SOSTENIBILE) (DOCENTE 1)	8
SMART MOBILITY (SISTEMI DI TRASPORTO INTELLIGENTI PER LA MOBILITA' SOSTENIBILE) (DOCENTE 2)	8
SOVRASTRUTTURE STRADALI E FERROVIARIE	5
TECNICA DEI LAVORI STRADALI E FERROVIARI	15
TEORIA DELLE INFRASTRUTTURE VIARIE	12
TRASPORTI FERROVIARI, AEREI E NAVALI (docente 1)	14
TRASPORTI FERROVIARI, AEREI E NAVALI (DOCENTE 2)	18
TRASPORTI URBANI E METROPOLITANI	6
TRASPORTO MERCI E LOGISTICA	8
TRASPORTO PUBBLICO	6

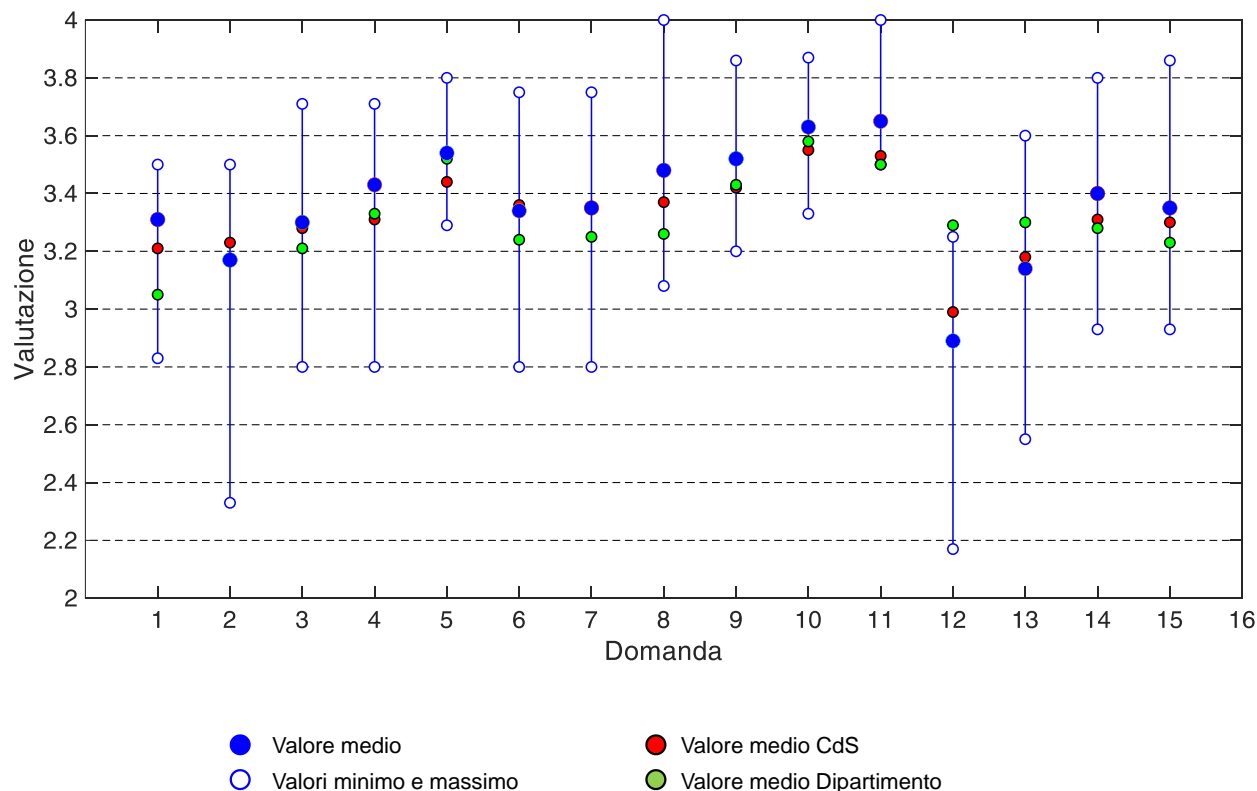
ATTIVITÀ AFFINI, INTEGRATIVE E A SCELTA	
Nome Insegnamento	Questionari
ECOLOGIA APPLICATA	70
ECONOMIA AZIENDALE AMBIENTALE E IMPRESA SOSTENIBILE	21
RICERCA OPERATIVA	7

## 3.2. Risultati delle valutazioni per le attività formative caratterizzanti

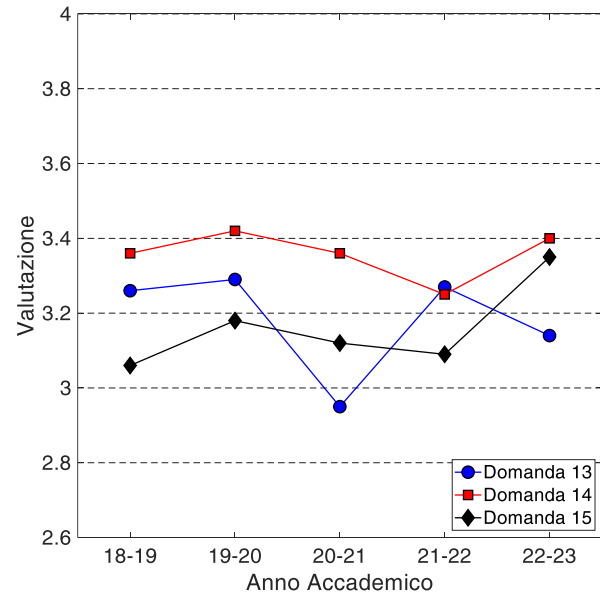
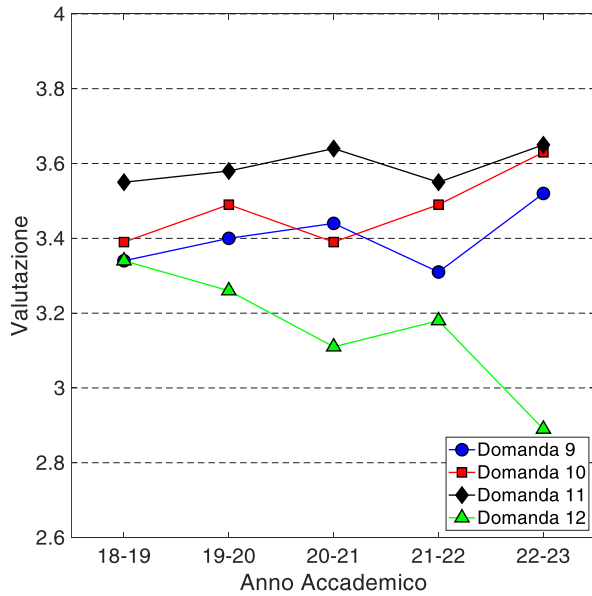
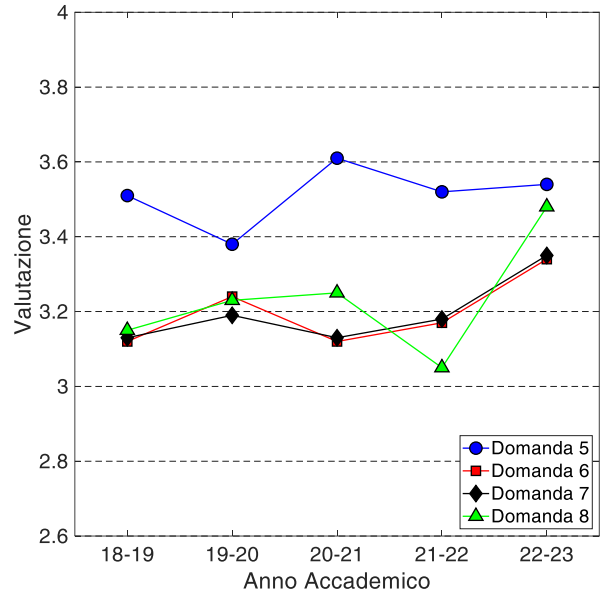
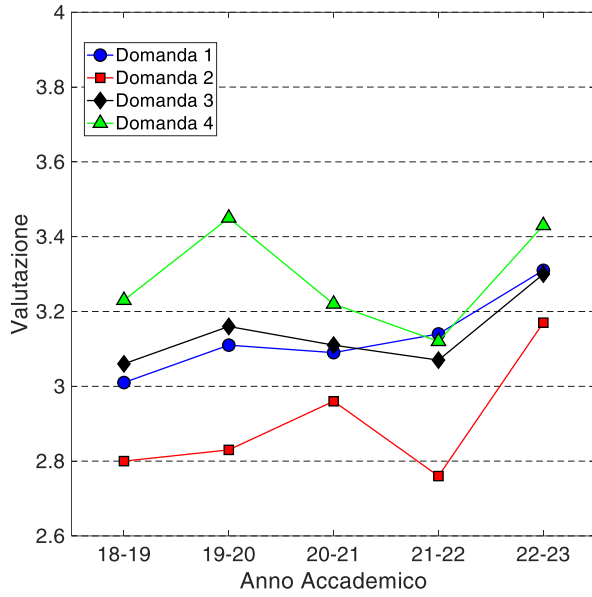
### 3.2.1. Quadro generale delle valutazioni

Domande	Anno Accademico									
	18/19	19/20	20/21	21/22	22/23					
	Medio	Medio	Medio	Medio	Medio	Minimo	Massimo	Medio CdS	Medio Dip.	
1 - Conoscenze preliminari	3.01	3.11	3.09	3.14	3.31	2.83	3.50	3.21	3.05	
2 - Carico di studio e CFU	2.80	2.83	2.96	2.76	3.17	2.33	3.50	3.23	3.17	
3 - Materiale didattico	3.06	3.16	3.11	3.07	3.30	2.80	3.71	3.28	3.21	
4 - Modalità di esame	3.23	3.45	3.22	3.12	3.43	2.80	3.71	3.31	3.33	
5 - Orari di svolgimento di lezioni	3.51	3.38	3.61	3.52	3.54	3.29	3.80	3.44	3.52	
6 - Il docente stimola / motiva l'interesse?	3.12	3.24	3.12	3.17	3.34	2.80	3.75	3.36	3.24	
7 - Il docente espone in modo chiaro?	3.13	3.19	3.13	3.18	3.35	2.80	3.75	3.35	3.25	
8 - Attività didattiche integrative	3.15	3.23	3.25	3.05	3.48	3.08	4.00	3.37	3.26	
9 - Coerenza con quanto dichiarato sul sito	3.34	3.40	3.44	3.31	3.52	3.20	3.86	3.42	3.43	
10 - Il docente è reperibile per chiarimenti?	3.39	3.49	3.39	3.49	3.63	3.33	3.87	3.55	3.58	
11 - Il docente titolare ha tenuto le lezioni?	3.55	3.58	3.64	3.55	3.65	3.50	4.00	3.53	3.50	
12 - Adeguatezza delle aule	3.34	3.26	3.11	3.18	2.89	2.17	3.25	2.99	3.29	
13 - Locali e attrezzature per esercitazioni	3.26	3.29	2.95	3.27	3.14	2.55	3.60	3.18	3.30	
14 - Interesse verso gli argomenti trattati?	3.36	3.42	3.36	3.25	3.40	2.93	3.80	3.31	3.28	
15 - Soddisfazione complessiva	3.06	3.18	3.12	3.09	3.35	2.93	3.86	3.30	3.23	
16 - Materiale prodotto (videolezioni)				3.21						

### 3.2.2. Confronti per l'ultimo Anno Accademico



### 3.2.3. Confronti con gli Anni Accademici precedenti

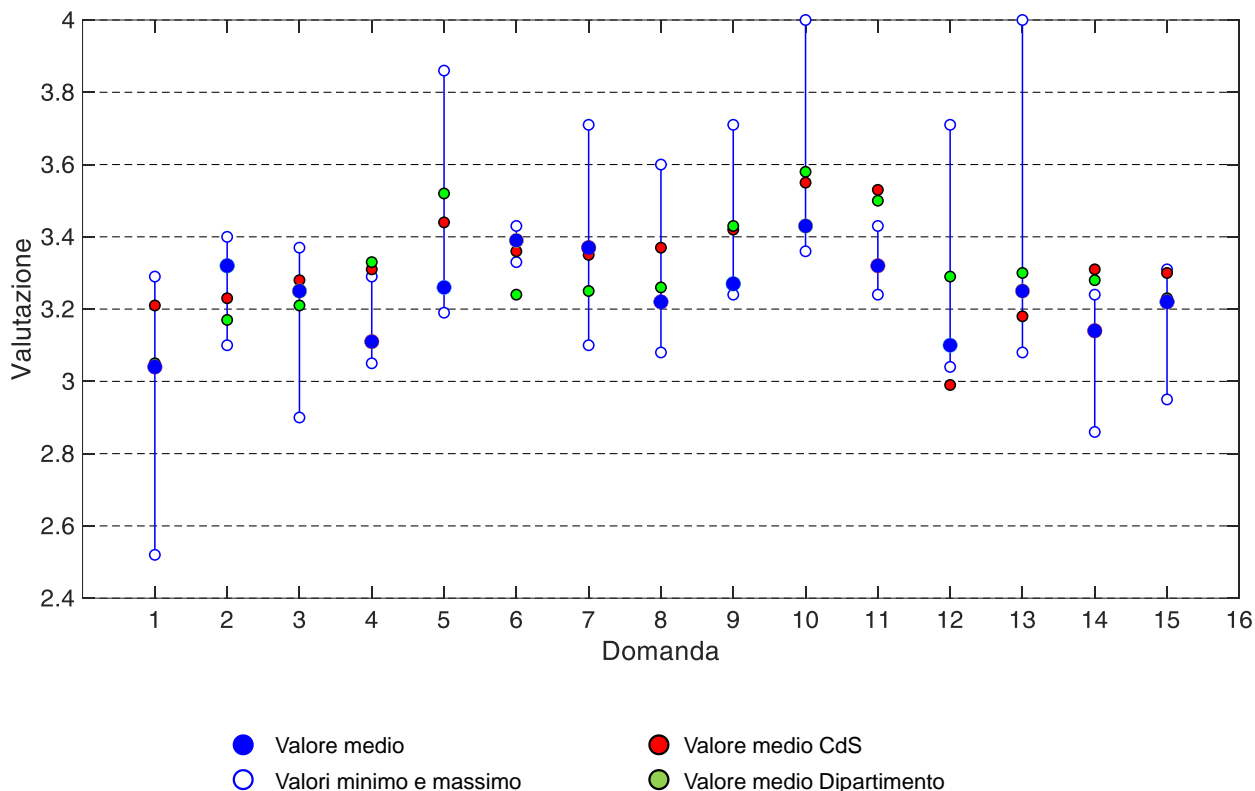


### 3.3. Risultati delle valutazioni per le attività formative affini, integrative e a scelta

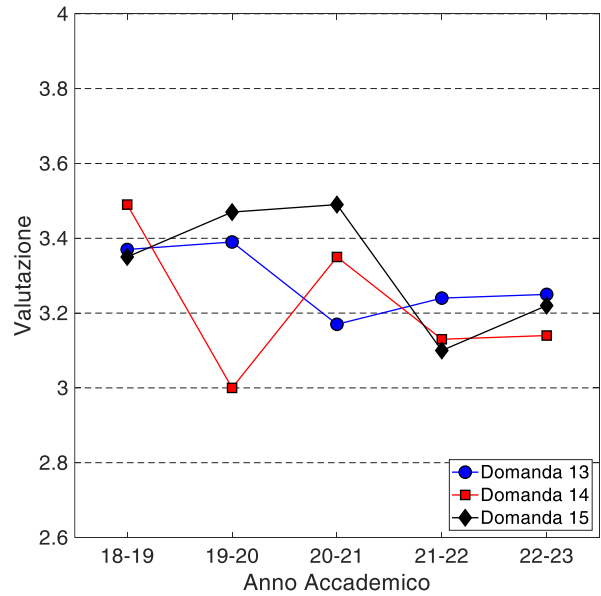
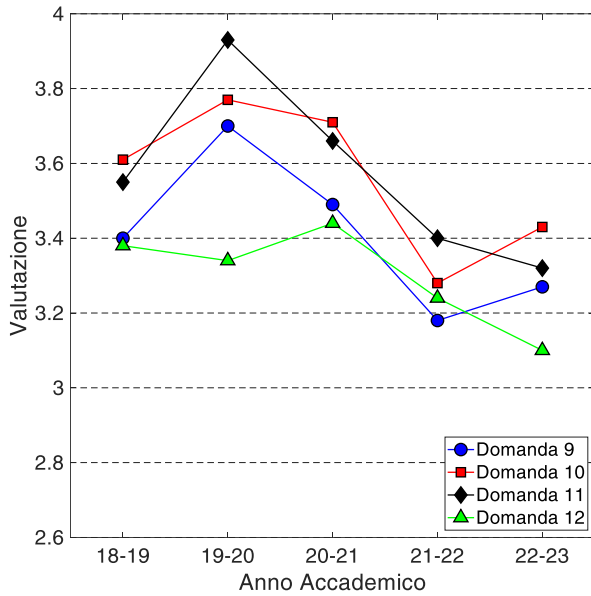
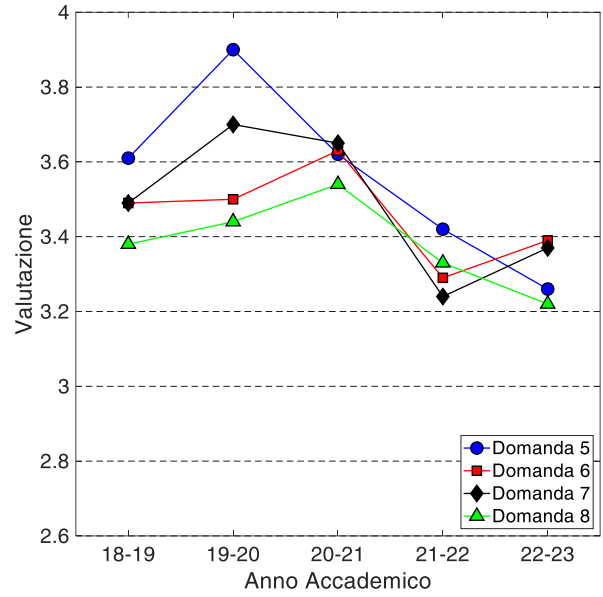
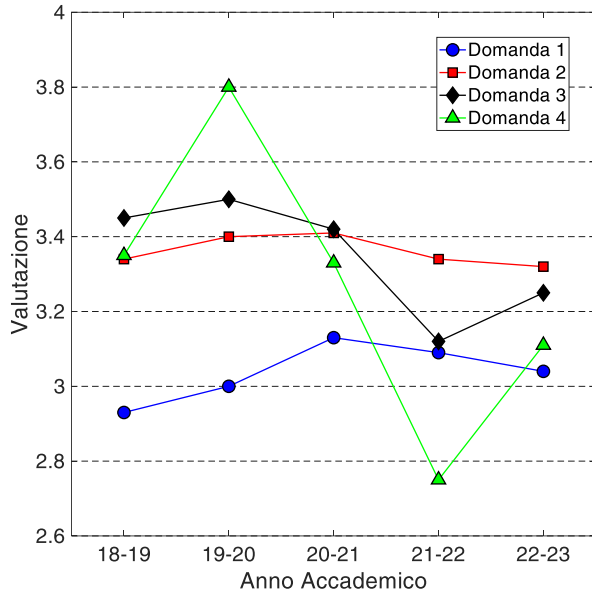
#### 3.3.1. Quadro generale delle valutazioni

Domande	Anno Accademico									
	18/19	19/20	20/21	21/22	22/23					
	Medio	Medio	Medio	Medio	Medio	Minimo	Massimo	Medio CdS	Medio Dip.	
1 - Conoscenze preliminari	2.93	3.00	3.13	3.09	3.04	2.52	3.29	3.21	3.05	
2 - Carico di studio e CFU	3.34	3.40	3.41	3.34	3.32	3.10	3.40	3.23	3.17	
3 - Materiale didattico	3.45	3.50	3.42	3.12	3.25	2.90	3.37	3.28	3.21	
4 - Modalità di esame	3.35	3.80	3.33	2.75	3.11	3.05	3.29	3.31	3.33	
5 - Orari di svolgimento di lezioni	3.61	3.90	3.62	3.42	3.26	3.19	3.86	3.44	3.52	
6 - Il docente stimola / motiva l'interesse?	3.49	3.50	3.63	3.29	3.39	3.33	3.43	3.36	3.24	
7 - Il docente espone in modo chiaro?	3.49	3.70	3.65	3.24	3.37	3.10	3.71	3.35	3.25	
8 - Attività didattiche integrative	3.38	3.44	3.54	3.33	3.22	3.08	3.60	3.37	3.26	
9 - Coerenza con quanto dichiarato sul sito	3.40	3.70	3.49	3.18	3.27	3.24	3.71	3.42	3.43	
10 - Il docente è reperibile per chiarimenti?	3.61	3.77	3.71	3.28	3.43	3.36	4.00	3.55	3.58	
11 - Il docente titolare ha tenuto le lezioni?	3.55	3.93	3.66	3.40	3.32	3.24	3.43	3.53	3.50	
12 - Adeguatezza delle aule	3.38	3.34	3.44	3.24	3.10	3.04	3.71	2.99	3.29	
13 - Locali e attrezzature per esercitazioni	3.37	3.39	3.17	3.24	3.25	3.08	4.00	3.18	3.30	
14 - Interesse verso gli argomenti trattati?	3.49	3.00	3.35	3.13	3.14	2.86	3.24	3.31	3.28	
15 - Soddisfazione complessiva	3.35	3.47	3.49	3.10	3.22	2.95	3.31	3.30	3.23	
16 - Materiale prodotto (videolezioni)				3.04						

#### 3.3.2. Confronti per l'Anno Accademico in corso



### 3.3.3. Confronti con gli Anni Accademici precedenti





### 3.4. Commenti sintetici

Sulla base dei dati presentati nei paragrafi precedenti si evidenzia quanto segue:

- La valutazione delle attività formative del Corso di Studi è abbastanza buona, anche se i valori medi sono inferiori ai parametri di riferimenti per diversi indicatori.
- Per gli **esami caratterizzanti**, le valutazioni degli studenti sono mediamente buone, con valori massimi molto alti per diversi indicatori. Le valutazioni sono abbastanza buone (3.30-3.35) e superiori alle medie di riferimento anche per le domande #6 (il docente motiva l'interesse), #7 (il docente espone in modo chiaro) e #15 (soddisfazione complessiva). D'altro canto, la valutazione è inferiore alla media del Dipartimento per alcuni indicatori ed i risultati sono particolarmente dispersi per alcune domande, con valutazione minima inferiore a 2.5 (#2, #12, #13). Il confronto con gli Anni Accademici precedenti mostra trend con grande variabilità, per lo più in crescita, ma in costante calo per la domanda #12 (adeguatezza delle aule)
- Per le **attività affini, integrativi e a scelta**, le valutazioni degli studenti mostrano valori massimi molto alti per alcuni indicatori (#5, #10, #13) e abbastanza buoni ( $\approx 3.4$ ) e superiori alle medie di riferimento per le domande #6 (il docente motiva l'interesse) e #7 (il docente espone in modo chiaro). La valutazione è invece inferiore alla media del Dipartimento per diversi indicatori ed i risultati sono particolarmente dispersi per alcune domande, con valori medi vicini al minimo. La valutazione non è particolarmente elevata ( $\approx 3.0$ ) e inferiore alle medie di riferimento per la domanda #15 (soddisfazione complessiva). Il confronto con gli Anni Accademici precedenti mostra alcuni trend poco significativi perché molto variabili, ed altri, più evidenti, in calo.

## 4. INGEGNERIA CIVILE PER LA PROTEZIONE DAI RISCHI NATURALI

### 4.1. Copertura della valutazione

Attività formativa	Anno Accademico				
	2018/2019	2019/2020	2020/2021	2021/2022	2022/2023
Caratterizzante	12	12	9	8 / 138 / 89%	13 / 273 / 92%
Affine, integrativa, a scelta	7	9	7	6 / 100 / 77%	4 / 92 / 84%
Totale	19 / 716 / 70%	21 / 515 / 79%	16 / 288 / 90%	14 / 200 / 84%	17 / 365 / 90%

La tabella riporta il numero di insegnamenti, il numero di questionari compilati dagli studenti frequentanti e la percentuale, sul totale dei questionari compilati, dei questionari compilati dai soli studenti frequentanti.

ATTIVITÀ CARATTERIZZANTI	
Nome Insegnamento	Questionari
COMPLEMENTI DI IDRAULICA (DOCENTE 1)	6
COMPLEMENTI DI IDRAULICA (DOCENTE 2)	6
COSTRUZIONI IN ZONA SISMICA (DOCENTE 1)	17
COSTRUZIONI IN ZONA SISMICA (DOCENTE 2)	18
DINAMICA DELLE STRUTTURE	25
GEOTECNICA II	29
IDROLOGIA APPLICATA	9
INGEGNERIA COSTIERA (DOCENTE 1)	16
INGEGNERIA COSTIERA (DOCENTE 2)	18
INGEGNERIA COSTIERA (DOCENTE 3)	19
STRUTTURE SPECIALI	36
TEORIA DELLE STRUTTURE	33
TEORIA E PROGETTO DI PONTI	20

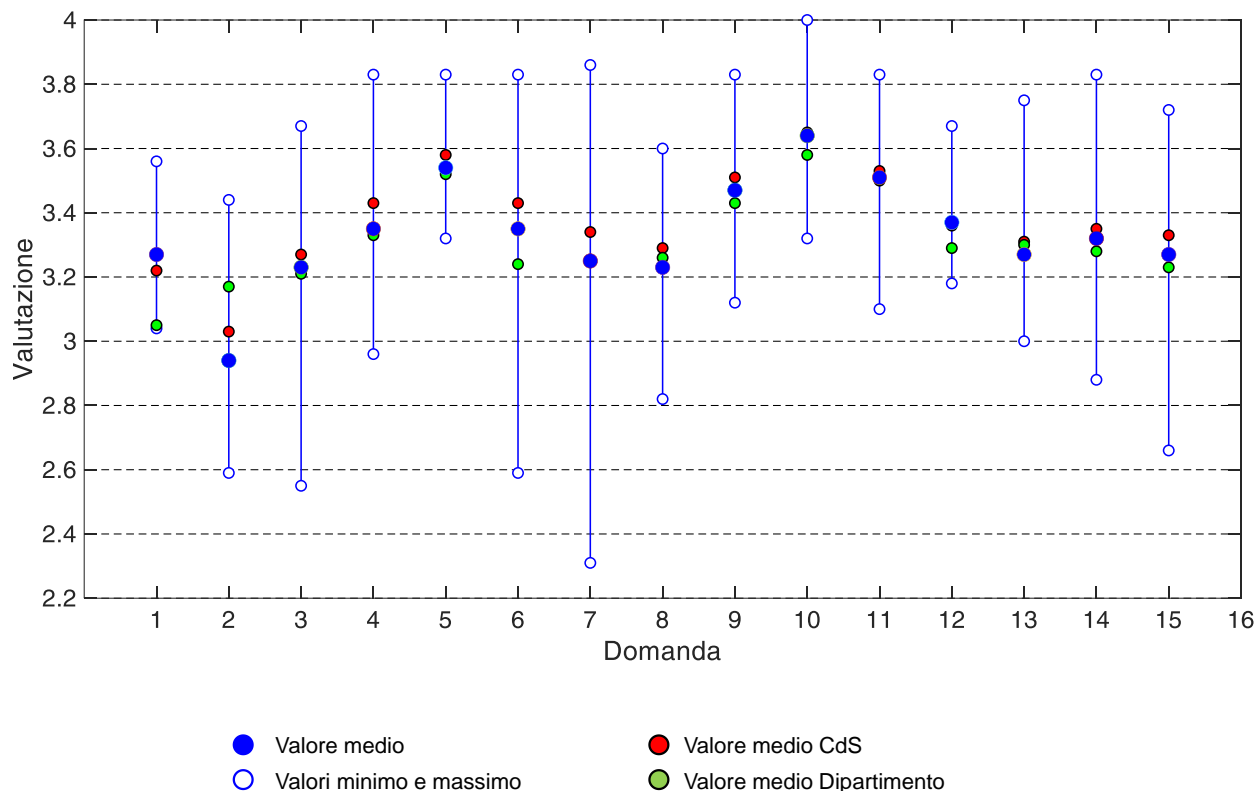
ATTIVITÀ AFFINI, INTEGRATIVE E A SCELTA	
Nome Insegnamento	Questionari
IMPIANTI DI DEPURAZIONE	7
MECCANICA COMPUTAZIONALE	17
METODI NUMERICI E STATISTICI PER L'INGEGNERIA CIVILE	37
RIABILITAZIONE DELLE STRUTTURE	16

## 4.2. Risultati delle valutazioni per le attività formative caratterizzanti

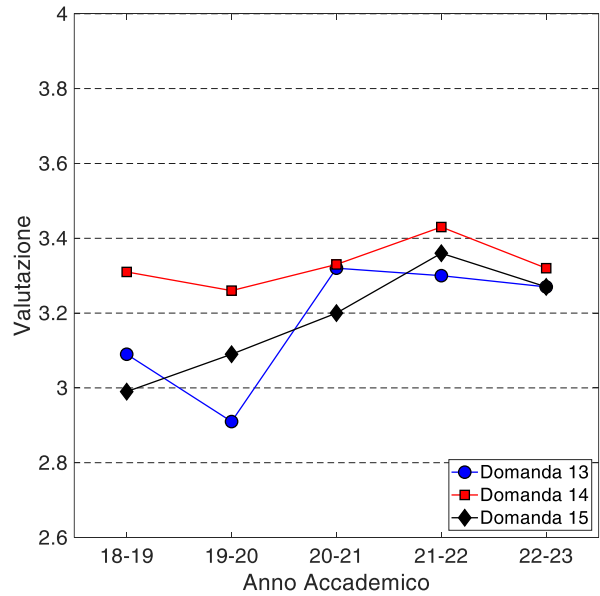
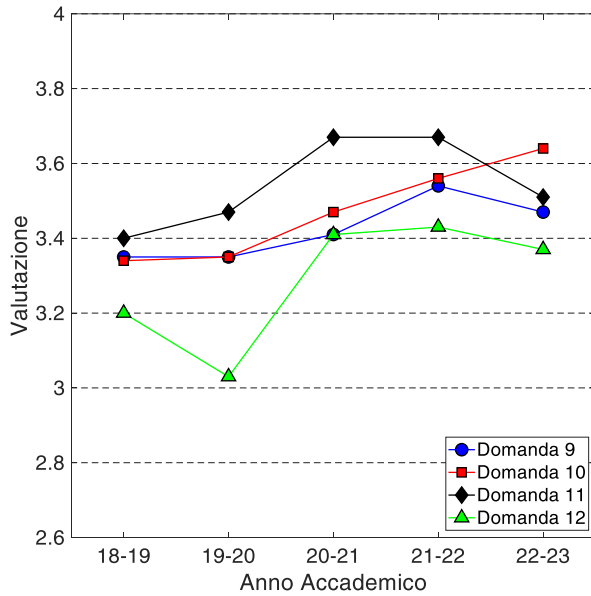
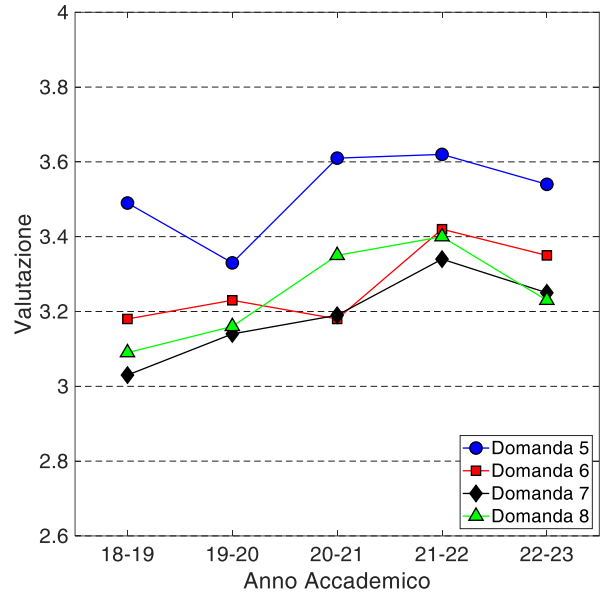
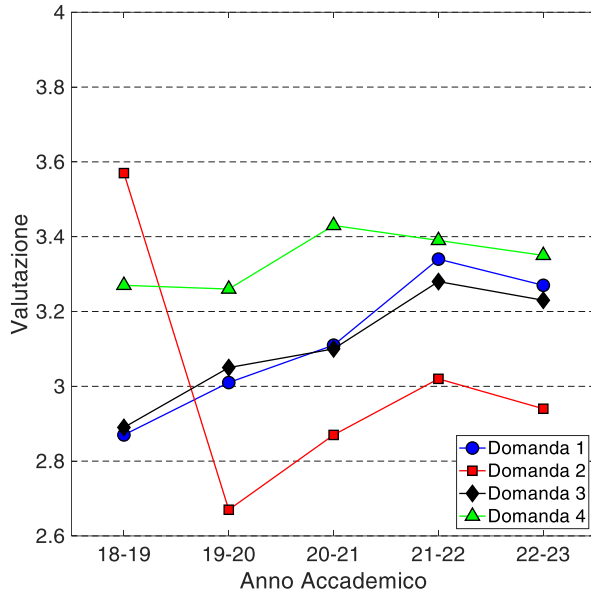
### 4.2.1. Quadro generale delle valutazioni

Domande	Anno Accademico									
	18/19	19/20	20/21	21/22	22/23					
	Medio	Medio	Medio	Medio	Medio	Minimo	Massimo	Medio CdS	Medio Dip.	
1 - Conoscenze preliminari	2.87	3.01	3.11	3.34	3.27	3.04	3.56	3.22	3.05	
2 - Carico di studio e CFU	3.57	2.67	2.87	3.02	2.94	2.59	3.44	3.03	3.17	
3 - Materiale didattico	2.89	3.05	3.10	3.28	3.23	2.55	3.67	3.27	3.21	
4 - Modalità di esame	3.27	3.26	3.43	3.39	3.35	2.96	3.83	3.43	3.33	
5 - Orari di svolgimento di lezioni	3.49	3.33	3.61	3.62	3.54	3.32	3.83	3.58	3.52	
6 - Il docente stimola / motiva l'interesse?	3.18	3.23	3.18	3.42	3.35	2.59	3.83	3.43	3.24	
7 - Il docente espone in modo chiaro?	3.03	3.14	3.19	3.34	3.25	2.31	3.86	3.34	3.25	
8 - Attività didattiche integrative	3.09	3.16	3.35	3.40	3.23	2.82	3.60	3.29	3.26	
9 - Coerenza con quanto dichiarato sul sito	3.35	3.35	3.41	3.54	3.47	3.12	3.83	3.51	3.43	
10 - Il docente è reperibile per chiarimenti?	3.34	3.35	3.47	3.56	3.64	3.32	4.00	3.65	3.58	
11 - Il docente titolare ha tenuto le lezioni?	3.40	3.47	3.67	3.67	3.51	3.10	3.83	3.53	3.50	
12 - Adeguatezza delle aule	3.20	3.03	3.41	3.43	3.37	3.18	3.67	3.36	3.29	
13 - Locali e attrezzature per esercitazioni	3.09	2.91	3.32	3.30	3.27	3.00	3.75	3.31	3.30	
14 - Interesse verso gli argomenti trattati?	3.31	3.26	3.33	3.43	3.32	2.88	3.83	3.35	3.28	
15 - Soddisfazione complessiva	2.99	3.09	3.20	3.36	3.27	2.66	3.72	3.33	3.23	
16 - Materiale prodotto (videolezioni)				3.45						

### 4.2.2. Confronti per l'Anno Accademico in corso



### 4.2.3. Confronti con gli Anni Accademici precedenti

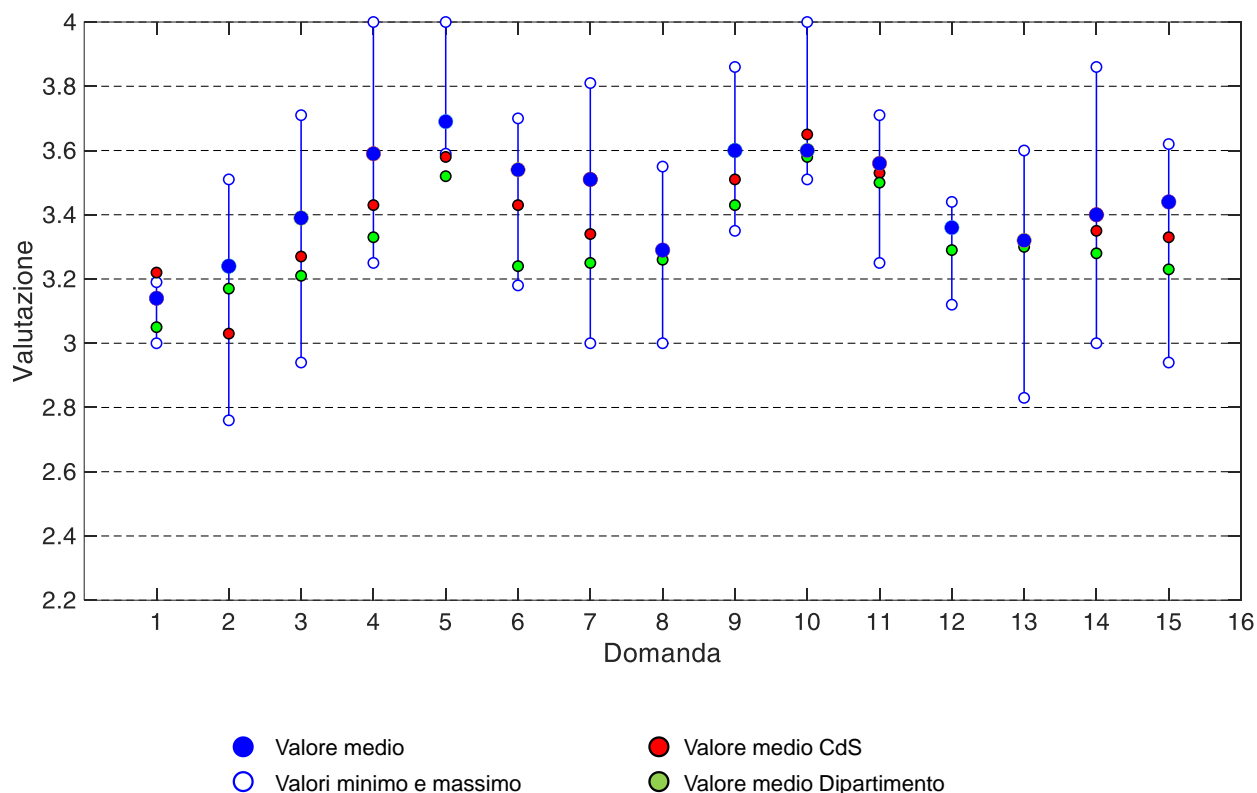


### 4.3. Risultati delle valutazioni per le attività formative affini, integrative e a scelta

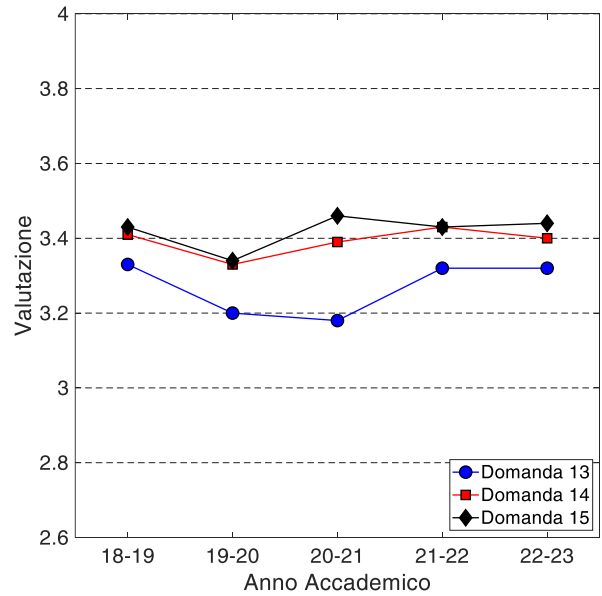
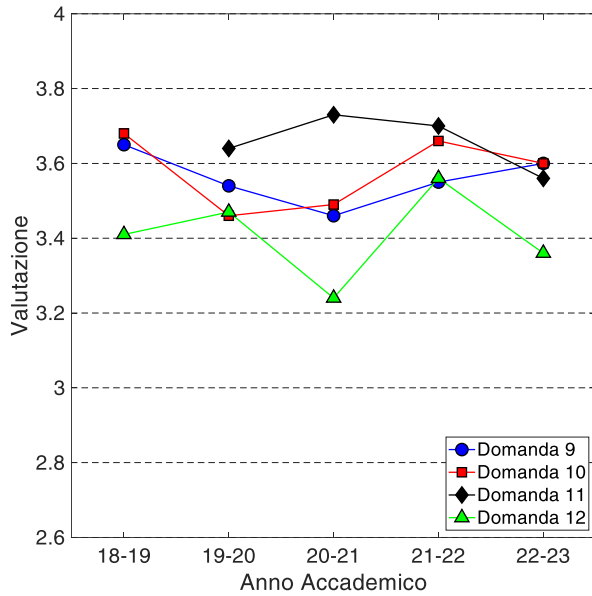
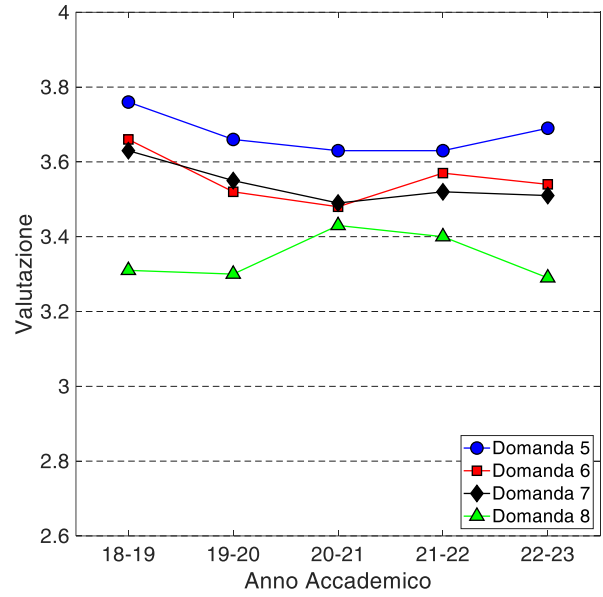
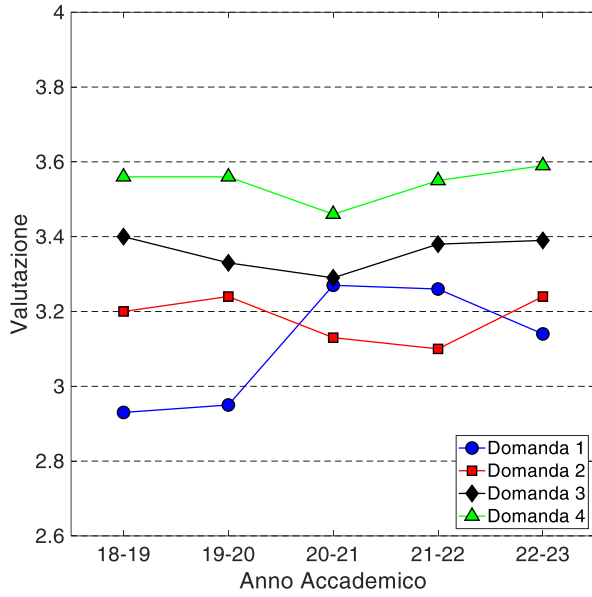
#### 4.3.1. Quadro generale delle valutazioni

Domande	Anno Accademico									
	18/19	19/20	20/21	21/22	22/23					
	Medio	Medio	Medio	Medio	Medio	Minimo	Massimo	Medio CdS	Medio Dip.	
1 - Conoscenze preliminari	2.93	2.95	3.27	3.26	3.14	3.00	3.19	3.22	3.05	
2 - Carico di studio e CFU	3.20	3.24	3.13	3.10	3.24	2.76	3.51	3.03	3.17	
3 - Materiale didattico	3.40	3.33	3.29	3.38	3.39	2.94	3.71	3.27	3.21	
4 - Modalità di esame	3.56	3.56	3.46	3.55	3.59	3.25	4.00	3.43	3.33	
5 - Orari di svolgimento di lezioni	3.76	3.66	3.63	3.63	3.69	3.59	4.00	3.58	3.52	
6 - Il docente stimola / motiva l'interesse?	3.66	3.52	3.48	3.57	3.54	3.18	3.70	3.43	3.24	
7 - Il docente espone in modo chiaro?	3.63	3.55	3.49	3.52	3.51	3.00	3.81	3.34	3.25	
8 - Attività didattiche integrative	3.31	3.30	3.43	3.40	3.29	3.00	3.55	3.29	3.26	
9 - Coerenza con quanto dichiarato sul sito	3.65	3.54	3.46	3.55	3.60	3.35	3.86	3.51	3.43	
10 - Il docente è reperibile per chiarimenti?	3.68	3.46	3.49	3.66	3.60	3.51	4.00	3.65	3.58	
11 - Il docente titolare ha tenuto le lezioni?		3.64	3.73	3.70	3.56	3.25	3.71	3.53	3.50	
12 - Adeguatezza delle aule	3.41	3.47	3.24	3.56	3.36	3.12	3.44	3.36	3.29	
13 - Locali e attrezzature per esercitazioni	3.33	3.20	3.18	3.32	3.32	2.83	3.60	3.31	3.30	
14 - Interesse verso gli argomenti trattati?	3.41	3.33	3.39	3.43	3.40	3.00	3.86	3.35	3.28	
15 - Soddisfazione complessiva	3.43	3.34	3.46	3.43	3.44	2.94	3.62	3.33	3.23	
16 - Materiale prodotto (videolezioni)				3.32						

#### 4.3.2. Confronti per l'Anno Accademico in corso



### 4.3.3. Confronti con gli Anni Accademici precedenti



#### 4.4. Commenti sintetici

Sulla base dei dati presentati nei paragrafi precedenti si evidenzia quanto segue:

- La valutazione delle attività formative del Corso di Studi è generalmente positiva, spesso superiore alla media del Dipartimento.
- La valutazione relativa agli **esami caratterizzanti** è, in media, generalmente positiva, in linea o quasi sempre appena superiore alla media del Dipartimento, con indicatori molto alti per le domande #5, #10, #11. Alcuni valori massimi sono anche particolarmente elevati (>3.8). Inoltre, le valutazioni sono in linea con la media del Dipartimento, ma inferiori alla media del CdS, per le domande #6 (il docente motiva l'interesse), #7 (il docente espone in modo chiaro) e #15 (soddisfazione complessiva). Deve essere rilevata la grande dispersione per alcuni indicatori e che alcuni valori minimi sono molto bassi (#2, #3, #6, #7, #15). Infine, il confronto con gli Anni Accademici precedenti mostra trend stabili o in lieve calo nell'ultimo anno.
- Per le **attività affini, integrative e a scelta**, la valutazione è generalmente positiva, e sempre superiore alla media del Dipartimento, con alcuni valori massimi molto alti (fino a 4). Le valutazioni sono buone (3.3÷3.5) e superiori alle medie di riferimento per le domande #6 (il docente motiva l'interesse), #7 (il docente espone in modo chiaro) e #15 (soddisfazione complessiva). Infine, il confronto con gli Anni Accademici precedenti mostra trend stabili.