

QUESTIONARI DI VALUTAZIONE DELLA DIDATTICA DA PARTE DEGLI STUDENTI

ANNO ACCADEMICO 2021 / 2022

CORSO DI LAUREA TRIENNALE IN **INGEGNERIA CIVILE**
CORSO DI LAUREA MAGISTRALE IN **INGEGNERIA DELLE INFRASTRUTTURE VIARIE E TRASPORTI**
CORSO DI LAUREA MAGISTRALE IN **INGEGNERIA CIVILE PER LA PROTEZIONE DAI RISCHI NATURALI**

Collegio Didattico del 10.02.2023

Metodologia

- ❑ Dati forniti per singoli insegnamenti. Qui aggregati per:
 - CdS
 - Tipologia di insegnamento (di base, caratterizzante, affine e integr.)

- ❑ Non ci sono dati per SCOE

- ❑ Per uniformità con gli altri Collegi Didattici del Dipartimento, è stata rimossa la conversione nella scala 2-10 ed i trend sono stati ricostruiti per gli ultimi 3 anni accademici; è inoltre stata rimossa la suddivisione per categorie «Insegnamento» e «Docente»

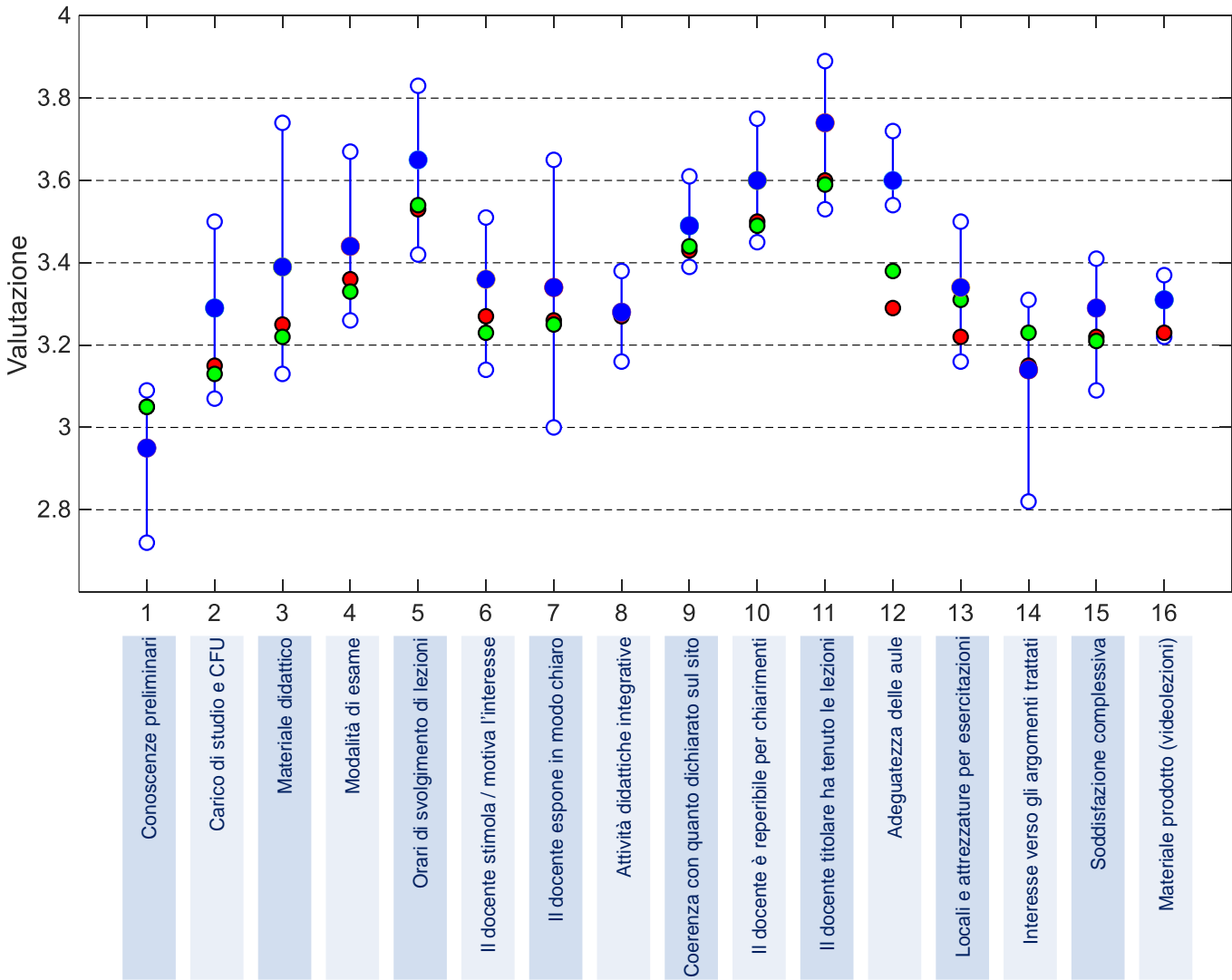
- ❑ Sono state introdotte rappresentazioni molto semplici di dispersione dei dati e di confronto con i valori medi del CdS e del Dipartimento

- ❑ Obiettivi di questa analisi:
 - Individuare picchi (negativi/positivi) e trend
 - Trarre indicazioni utili alle azioni di analisi e revisione dei nostri CdS

Questionario

- 1 - Le **conoscenze preliminari** possedute sono risultate sufficienti per la comprensione degli argomenti previsti nel programma d'esame?
- 2 - Il **carico di studio** dell'insegnamento è proporzionato ai crediti assegnati?
- 3 - Il **materiale didattico** (indicato e disponibile) è adeguato per lo studio della materia?
- 4 - Le **modalità di esame** sono state definite in modo chiaro?
- 5 - Gli **orari di svolgimento** di lezioni, esercitazioni e altre eventuali attività didattiche sono rispettati?
- 6 - Il **docente stimola / motiva** l'interesse verso la disciplina?
- 7 - Il **docente espone gli argomenti in modo chiaro**?
- 8 - Le **attività didattiche integrative** (esercitazioni, tutorati, laboratori, etc...), ove esistenti, sono utili all'apprendimento della materia?
- 9 - L'insegnamento è stato svolto in maniera **coerente con quanto dichiarato sul sito Web** del corso di studio?
- 10 - Il **docente è reperibile** per chiarimenti e spiegazioni?
- 11 - Il **docente** titolare dell'insegnamento **ha tenuto regolarmente le sue lezioni**?
- 12 - Le **aule** dove si svolgono le lezioni di questo insegnamento sono adeguate (si vede, si sente, si trova posto)?
- 13 - I **locali** e le eventuali attrezzature per le esercitazioni (documentazione, mezzi informatici, tavoli da disegno, attrezzature di laboratorio, etc.) sono disponibili in modo adeguato?
- 14 - Indipendentemente da come l'insegnamento è stato svolto, **è interessato/a** agli argomenti trattati nell'insegnamento?
- 15 - **Complessivamente è soddisfatto** di questo insegnamento?
- 16 - Ritiene che il complesso del **materiale prodotto (videolezioni** e altro) abbia adeguatamente sostituito, tenendo conto delle difficoltà causate dall'emergenza, le attività svolte in aula?

LT in Ingegneria Civile



Punti di forza



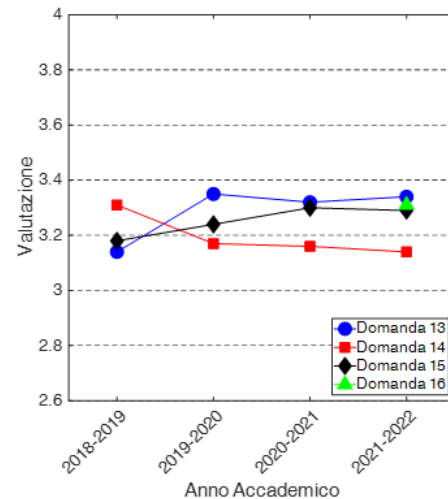
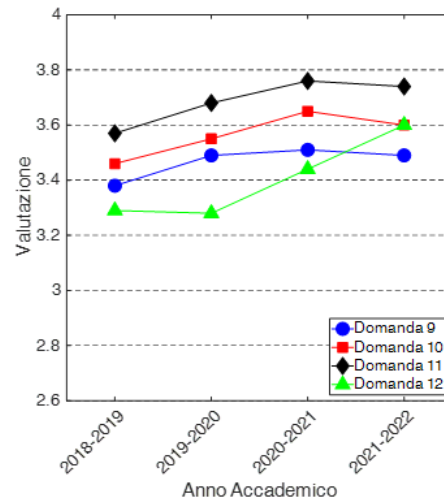
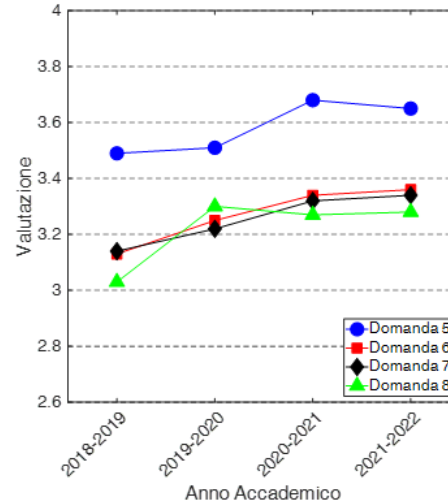
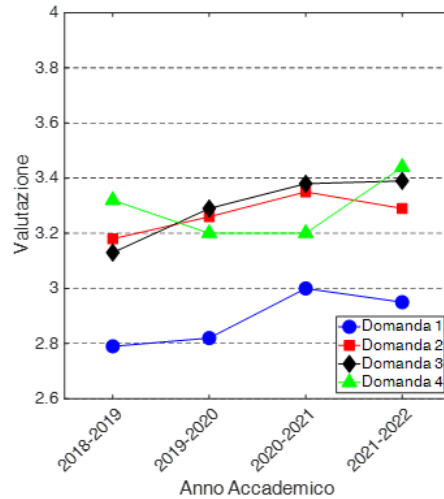
- Valutazioni positive, superiori alla media del Dipartimento e del Corso di Studi,
- Valutazioni particolarmente elevate per alcuni indicatori, quali #5 (rispetto degli orari di svolgimento delle lezioni) e #11 (regolarità delle lezioni tenute dal docente titolare).

Punti di attenzione



- Valutazioni più basse per le domande #1 (conoscenze preliminari) e #14 (interesse verso gli argomenti trattati).

- Valore medio
- Valori minimo e massimo
- Valore medio CdS
- Valore medio Dipartimento

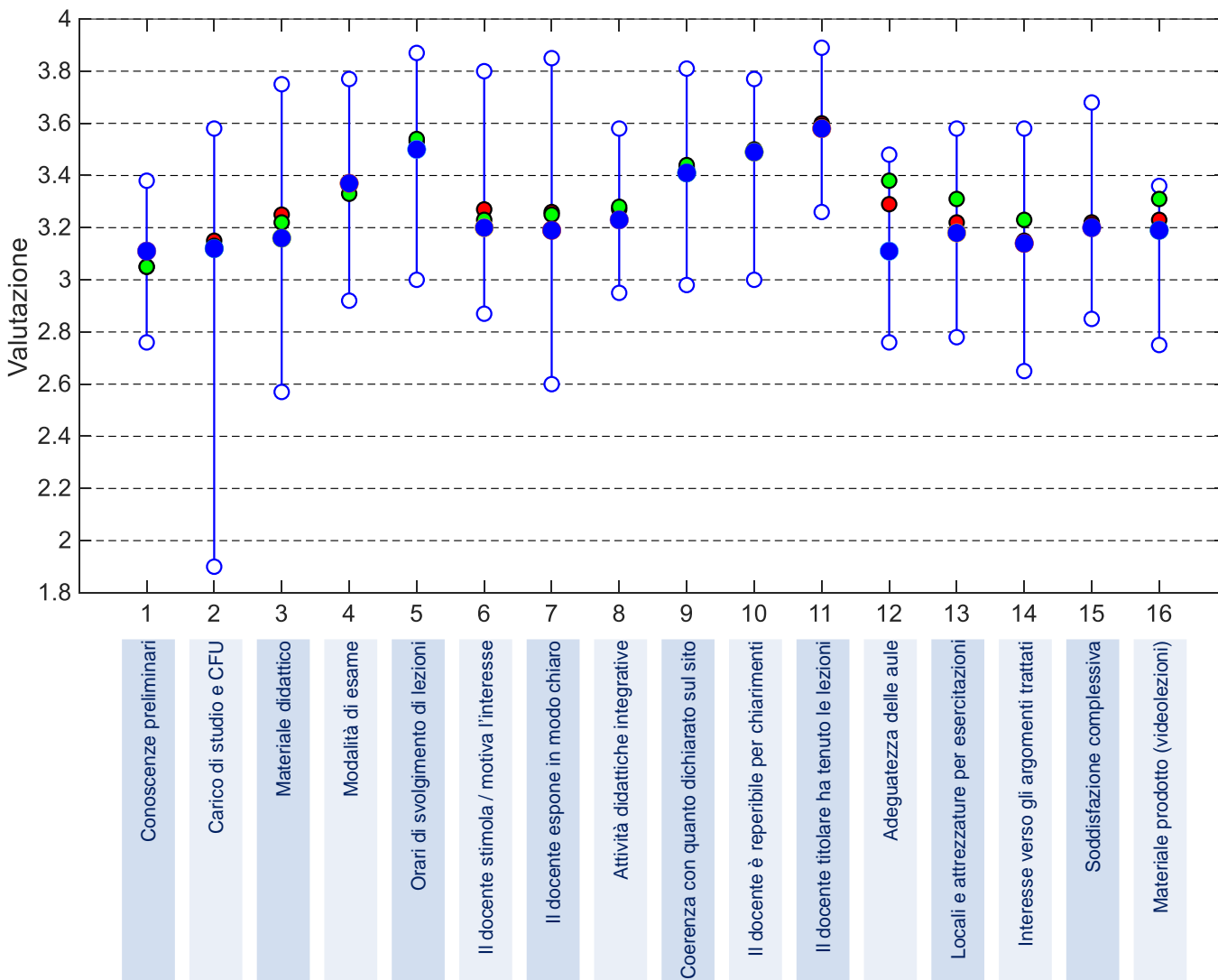


Trend stabili o in crescita

- 1 - Conoscenze preliminari
- 2 - Carico di studio e CFU
- 3 - Materiale didattico
- 4 - Modalità di esame
- 5 - Orari di svolgimento di lezioni
- 6 - Il docente stimola / motiva l'interesse
- 7 - Il docente espone in modo chiaro
- 8 - Attività didattiche integrative
- 9 - Coerenza con quanto dichiarato sul sito
- 10 - Il docente è reperibile per chiarimenti
- 11 - Il docente titolare ha tenuto le lezioni
- 12 - Adeguatezza delle aule
- 13 - Locali e attrezzature per esercitazioni
- 14 - Interesse verso gli argomenti trattati
- 15 - Soddisfazione complessiva
- 16 - Materiale prodotto (videolezioni)

LT in Ingegneria Civile

Attività formative caratterizzanti



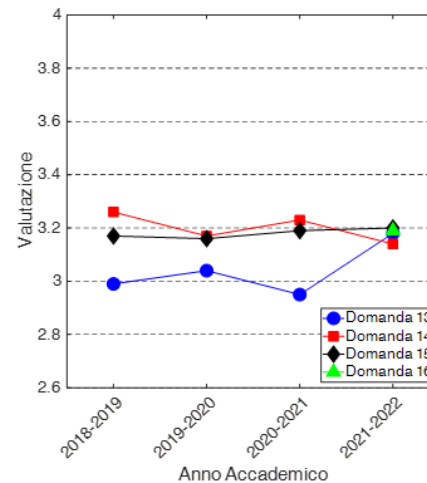
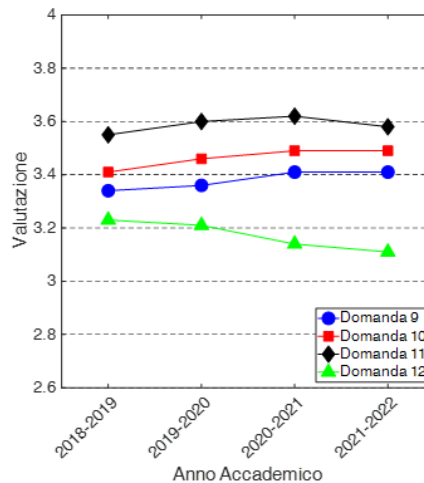
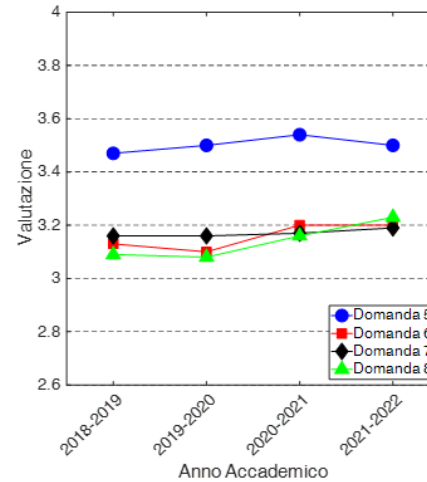
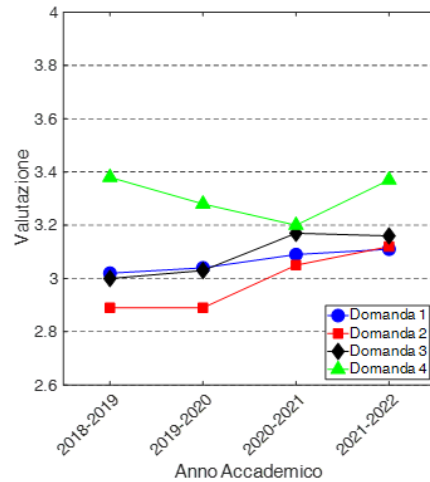
Punti di forza

- Opinioni degli studenti sostanzialmente coincidenti con le medie di Dipartimento.
- Si registrano alcuni valori massimi particolarmente alti, superiori al 3.8 o al 3.9.

Punti di attenzione

- Si registrano valori minimi bassi, nello specifico inferiore a 2 per la domanda #2 (proporzione tra carico di studio e CFU).
- Elevata variabilità per alcuni indicatori (#2, #7)

- Valore medio
- Valori minimo e massimo
- Valore medio CdS
- Valore medio Dipartimento

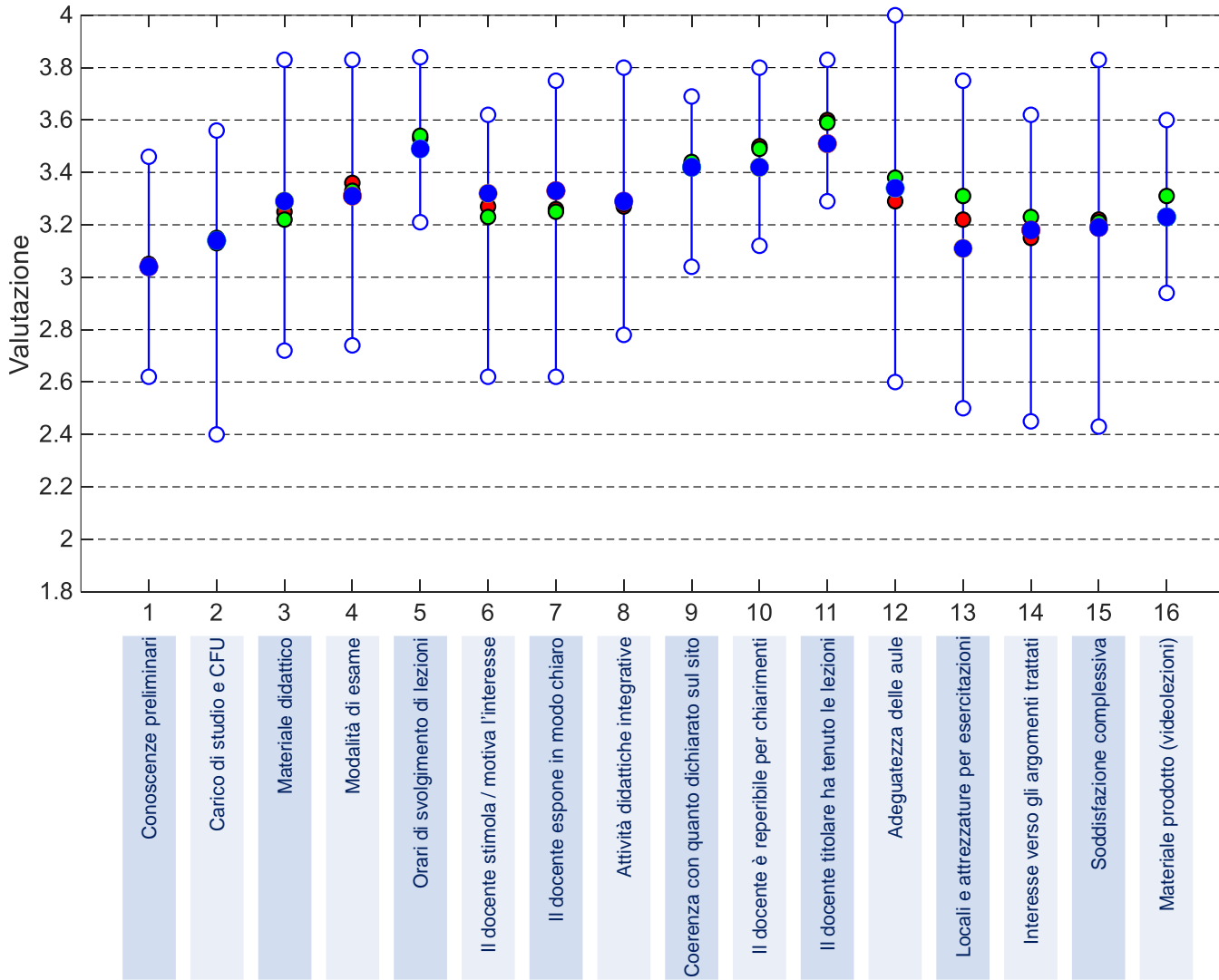


Trend stabili

- 1 - Conoscenze preliminari
- 2 - Carico di studio e CFU
- 3 - Materiale didattico
- 4 - Modalità di esame
- 5 - Orari di svolgimento di lezioni
- 6 - Il docente stimola / motiva l'interesse
- 7 - Il docente espone in modo chiaro
- 8 - Attività didattiche integrative
- 9 - Coerenza con quanto dichiarato sul sito
- 10 - Il docente è reperibile per chiarimenti
- 11 - Il docente titolare ha tenuto le lezioni
- 12 - Adeguatezza delle aule
- 13 - Locali e attrezzature per esercitazioni
- 14 - Interesse verso gli argomenti trattati
- 15 - Soddisfazione complessiva
- 16 - Materiale prodotto (videolezioni)

LT in Ingegneria Civile

Attività formative affini, integrative e a scelta



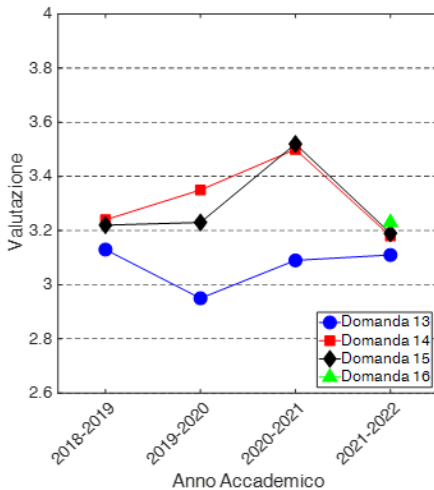
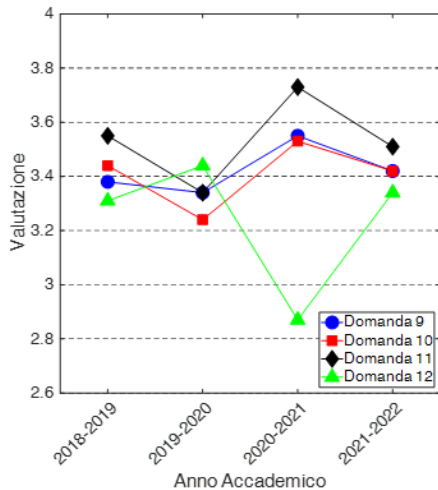
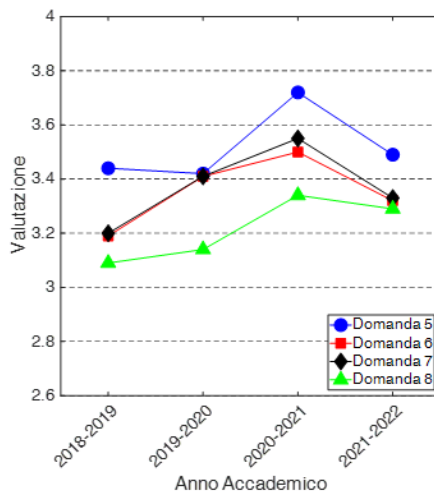
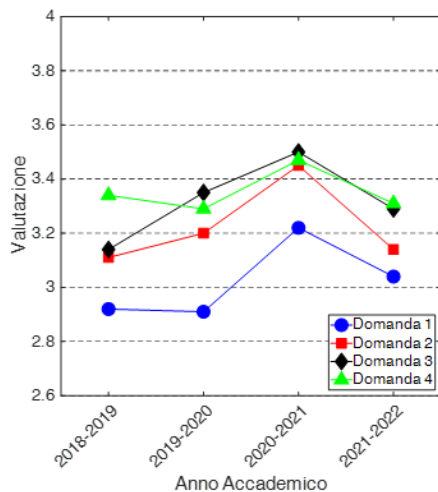
Punti di forza

- Le opinioni degli studenti sono sostanzialmente coincidenti con le medie di Dipartimento.
- Si registrano alcuni valori massimi particolarmente alti, superiori al 3.8 o al 3.9, fino a 4.0

Punti di attenzione

- Si registrano valori minimi bassi, nello specifico inferiore a 2.6 (#2, #13, #14, #15)
- Elevata variabilità per diversi indicatori

- Valore medio
- Valori minimo e massimo
- Valore medio CdS
- Valore medio Dipartimento

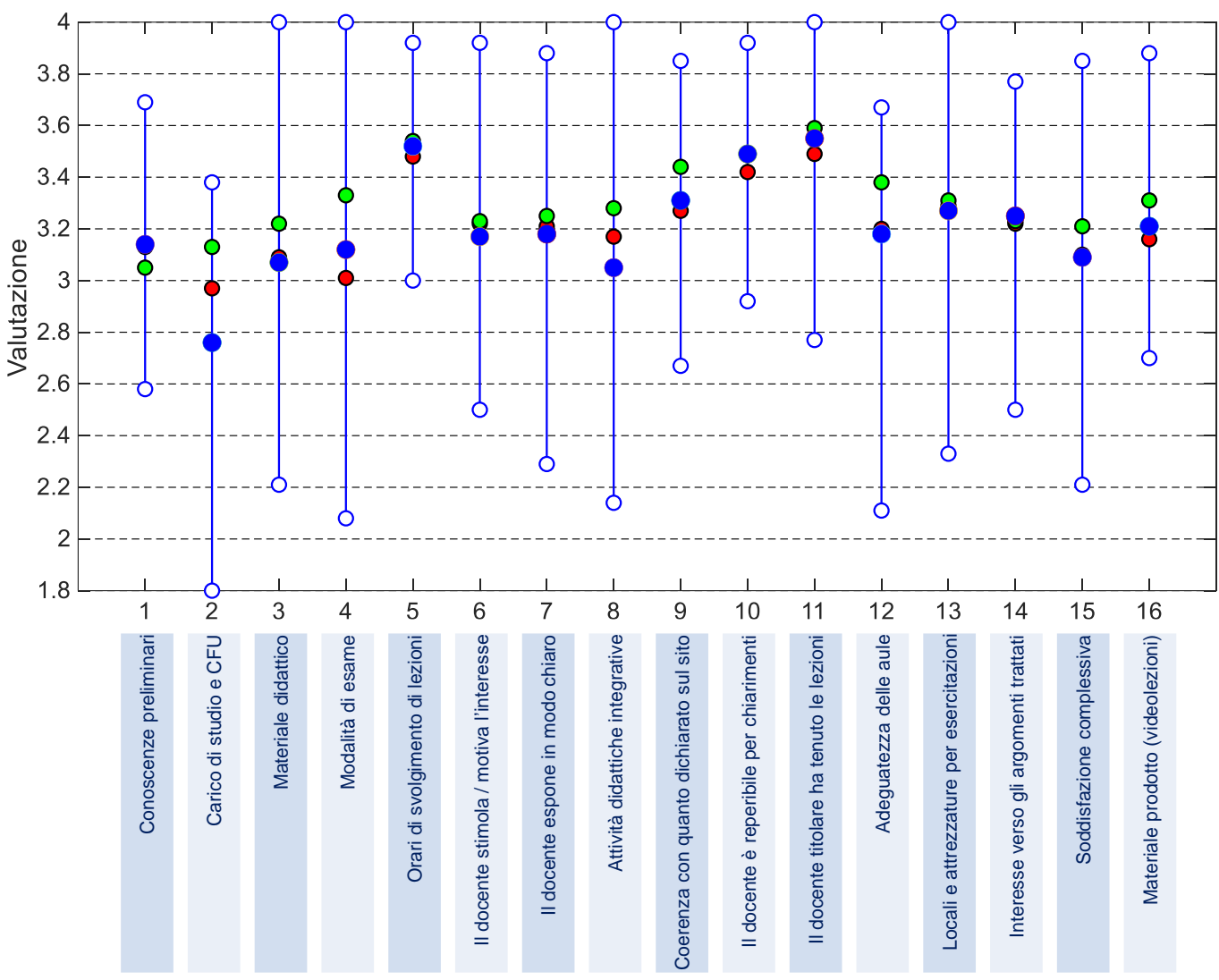



Trend poco significativi

- 1 - Conoscenze preliminari
- 2 - Carico di studio e CFU
- 3 - Materiale didattico
- 4 - Modalità di esame
- 5 - Orari di svolgimento di lezioni
- 6 - Il docente stimola / motiva l'interesse
- 7 - Il docente espone in modo chiaro
- 8 - Attività didattiche integrative
- 9 - Coerenza con quanto dichiarato sul sito
- 10 - Il docente è reperibile per chiarimenti
- 11 - Il docente titolare ha tenuto le lezioni
- 12 - Adeguatezza delle aule
- 13 - Locali e attrezzature per esercitazioni
- 14 - Interesse verso gli argomenti trattati
- 15 - Soddisfazione complessiva
- 16 - Materiale prodotto (videolezioni)


LM in Ingegneria delle infrastrutture Viarie e Trasporti

Attività formative caratterizzanti



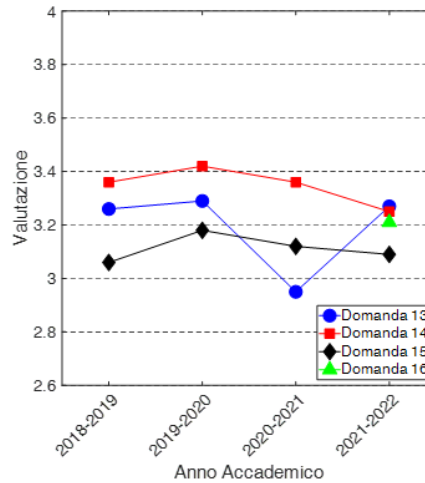
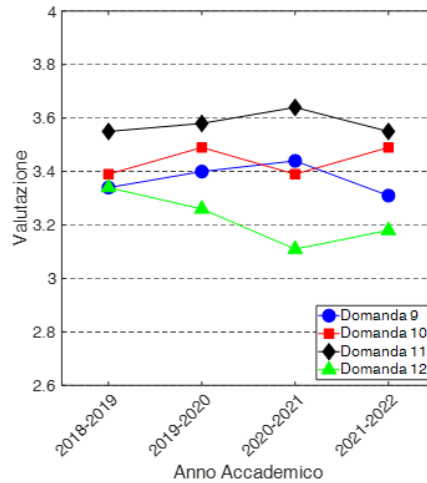
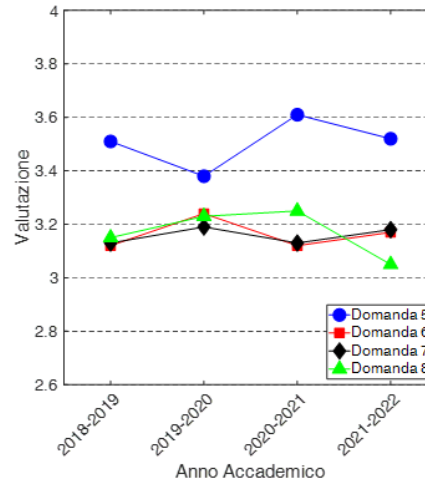
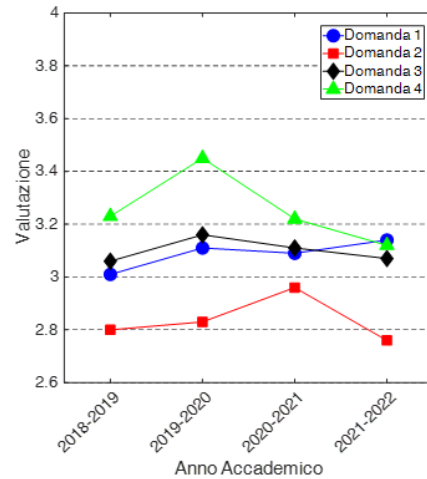
Punti di forza 

- Valutazione mediamente buona
- Valori massimi molto alti per diversi indicatori

Punti di attenzione 

- Valutazione inferiore alla media del Dipartimento per diversi indicatori
- Risultati particolarmente dispersi per molte domande, con valutazione minima inferiore a 2.5.

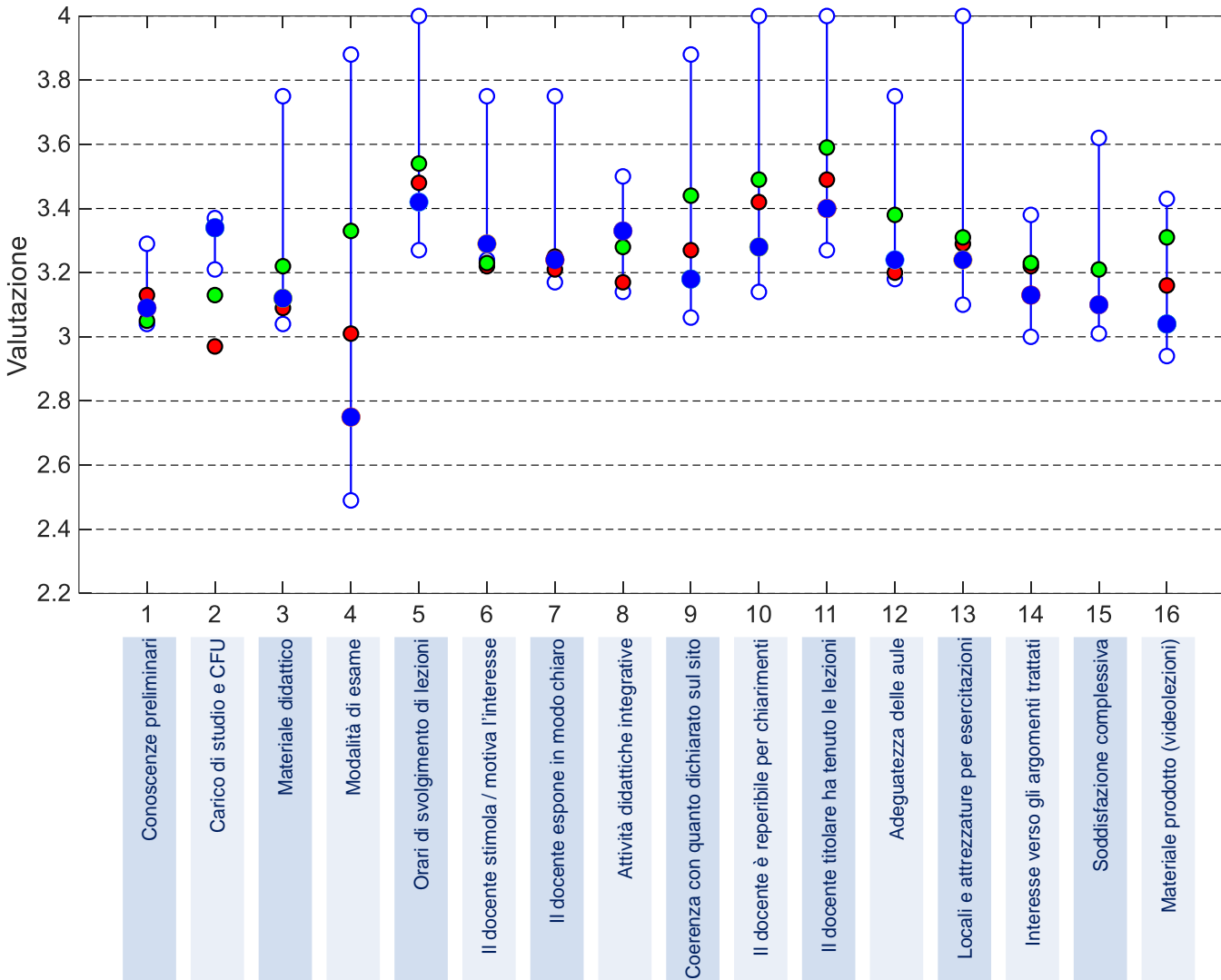
- Valore medio
- Valori minimo e massimo
- Valore medio CdS
- Valore medio Dipartimento




Trend stabili o in lieve calo


- 1 - Conoscenze preliminari
- 2 - Carico di studio e CFU
- 3 - Materiale didattico
- 4 - Modalità di esame
- 5 - Orari di svolgimento di lezioni
- 6 - Il docente stimola / motiva l'interesse
- 7 - Il docente espone in modo chiaro
- 8 - Attività didattiche integrative
- 9 - Coerenza con quanto dichiarato sul sito
- 10 - Il docente è reperibile per chiarimenti
- 11 - Il docente titolare ha tenuto le lezioni
- 12 - Adeguatezza delle aule
- 13 - Locali e attrezzature per esercitazioni
- 14 - Interesse verso gli argomenti trattati
- 15 - Soddisfazione complessiva
- 16 - Materiale prodotto (videolezioni)

LM in Ingegneria delle infrastrutture Viarie e Trasporti Attività formative affini, integrative e a scelta



Punti di forza 

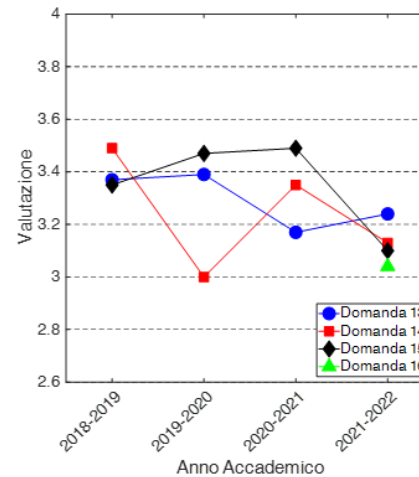
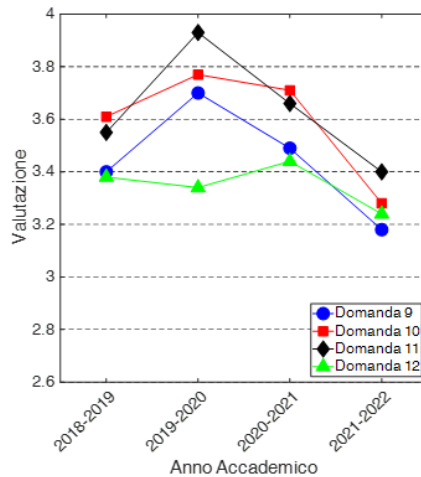
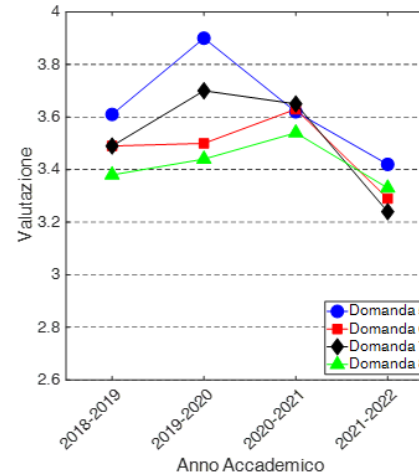
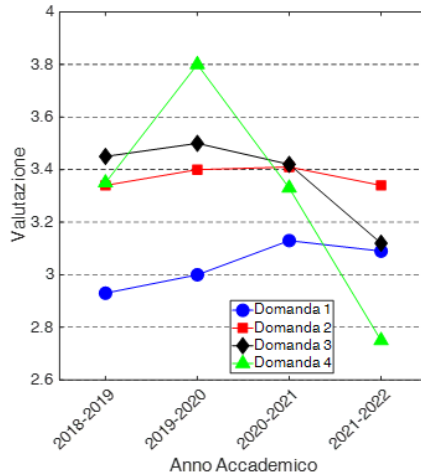
- Valutazione mediamente buona
- Valori massimi molto alti per diversi indicatori

Punti di attenzione 

- Valutazione inferiore alla media del Dipartimento per alcuni indicatori
- Risultati particolarmente dispersi per alcune domande, con valori medi vicini al minimo

- Valore medio
- Valori minimo e massimo
- Valore medio CdS
- Valore medio Dipartimento

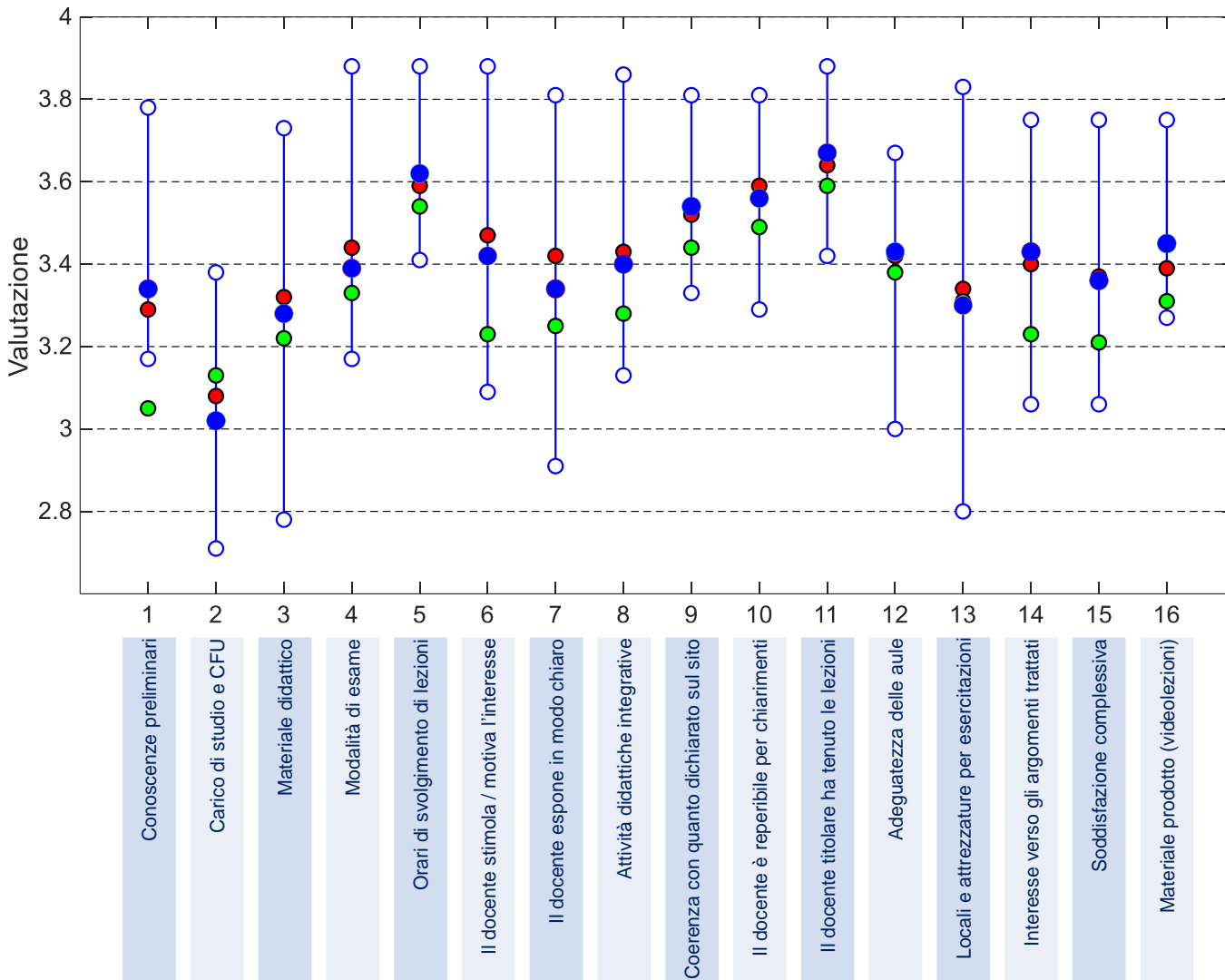
LM in Ingegneria delle infrastrutture Viarie e Trasporti Attività formative affini, integrative e a scelta



Trend poco significativi

- 1 - Conoscenze preliminari
- 2 - Carico di studio e CFU
- 3 - Materiale didattico
- 4 - Modalità di esame
- 5 - Orari di svolgimento di lezioni
- 6 - Il docente stimola / motiva l'interesse
- 7 - Il docente espone in modo chiaro
- 8 - Attività didattiche integrative
- 9 - Coerenza con quanto dichiarato sul sito
- 10 - Il docente è reperibile per chiarimenti
- 11 - Il docente titolare ha tenuto le lezioni
- 12 - Adeguatezza delle aule
- 13 - Locali e attrezzature per esercitazioni
- 14 - Interesse verso gli argomenti trattati
- 15 - Soddisfazione complessiva
- 16 - Materiale prodotto (videolezioni)

LM in Ingegneria Civile per la Protezione dai Rischi Naturali



Punti di forza

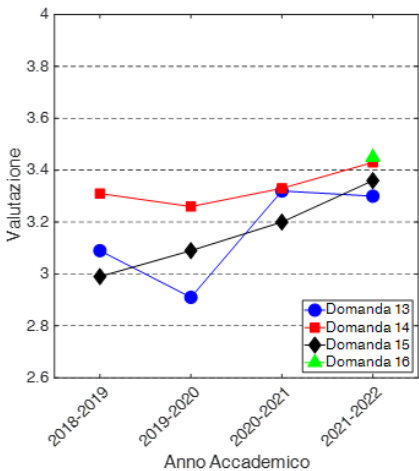
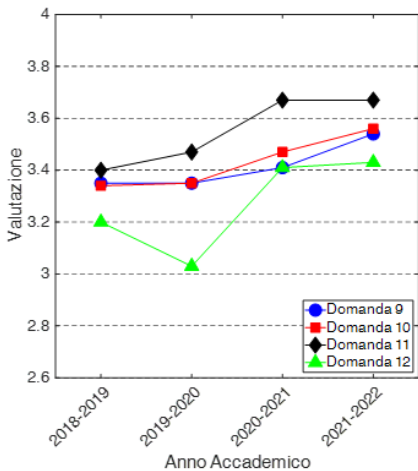
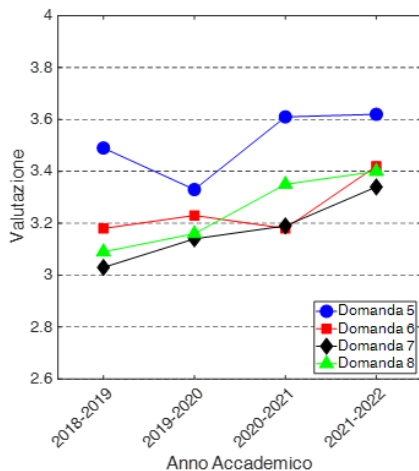
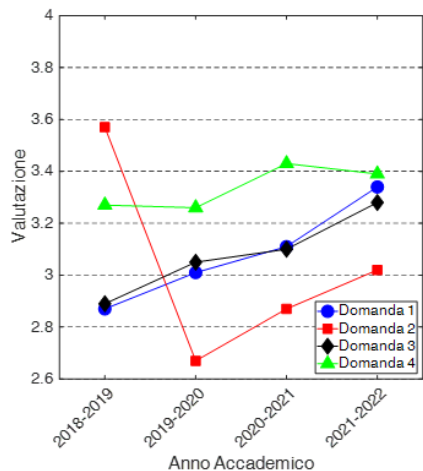
- La valutazione generalmente positiva, sempre superiore alla media del Dipartimento

Punti di attenzione

- Valutazione in media leggermente inferiore rispetto a quella delle attività affini, integrative e a scelta
- Numerosità degli insegnamenti per cui sono disponibili i questionari limitata

- Valore medio
- Valori minimo e massimo
- Valore medio CdS
- Valore medio Dipartimento

LM in Ingegneria Civile per la Protezione dai Rischi Naturali

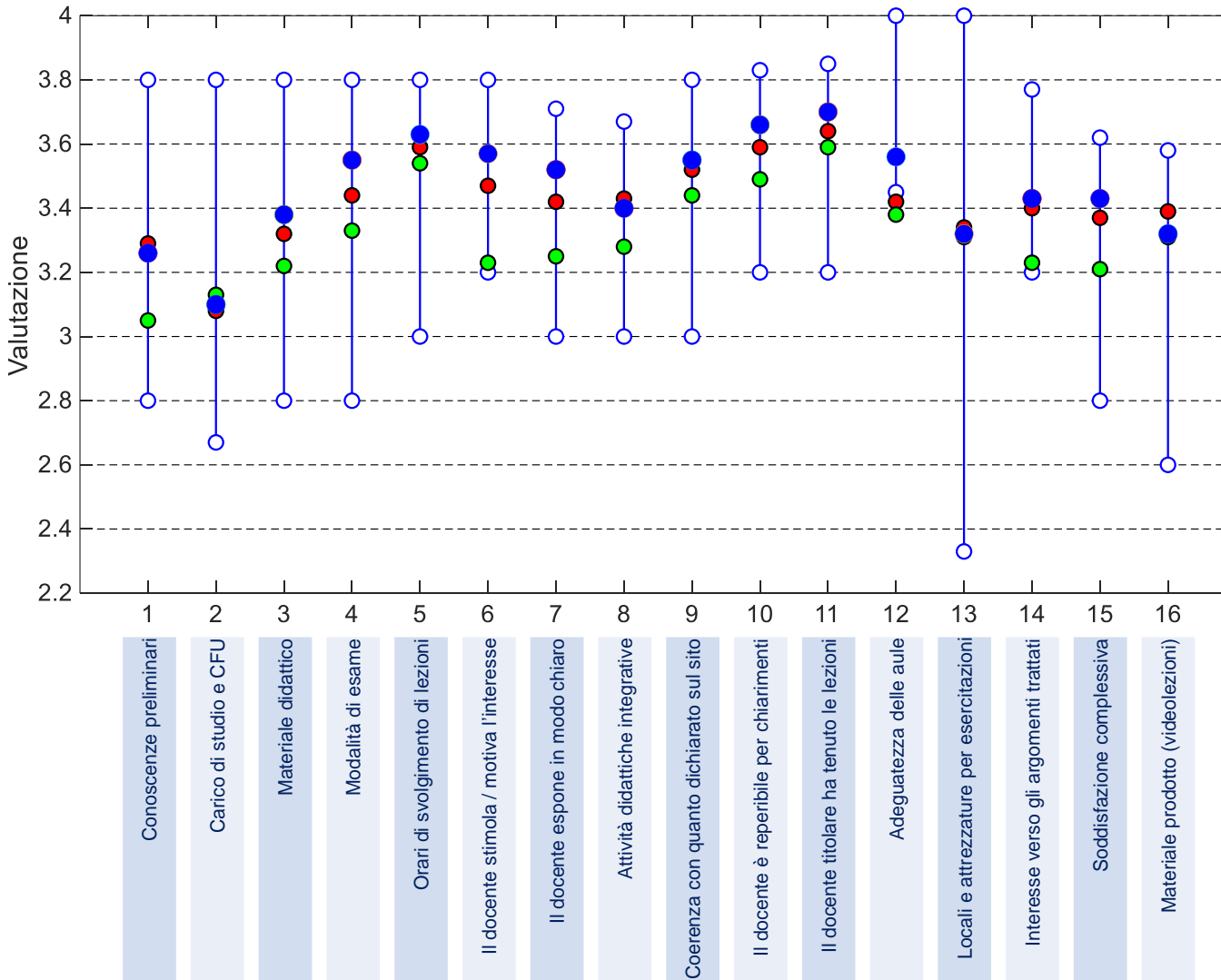


Trend stabili o in lieve crescita

- 1 - Conoscenze preliminari
- 2 - Carico di studio e CFU
- 3 - Materiale didattico
- 4 - Modalità di esame
- 5 - Orari di svolgimento di lezioni
- 6 - Il docente stimola / motiva l'interesse
- 7 - Il docente espone in modo chiaro
- 8 - Attività didattiche integrative
- 9 - Coerenza con quanto dichiarato sul sito
- 10 - Il docente è reperibile per chiarimenti
- 11 - Il docente titolare ha tenuto le lezioni
- 12 - Adeguatezza delle aule
- 13 - Locali e attrezzature per esercitazioni
- 14 - Interesse verso gli argomenti trattati
- 15 - Soddisfazione complessiva
- 16 - Materiale prodotto (videolezioni)

LM in Ingegneria Civile per la Protezione dai Rischi Naturali

Attività affini, integr. e a scelta



Punti di forza

- Valutazione generalmente positiva, sempre superiore alla media del Dipartimento

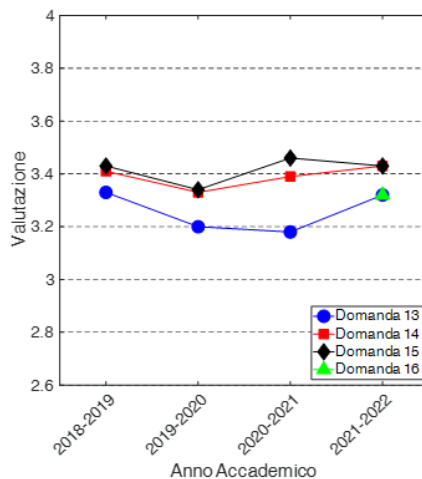
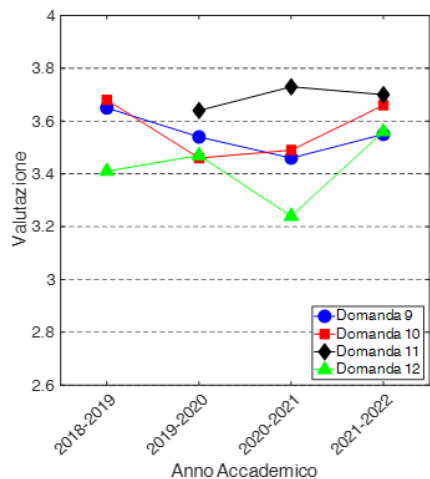
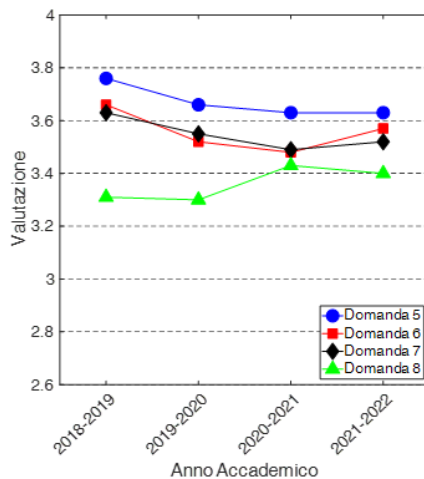
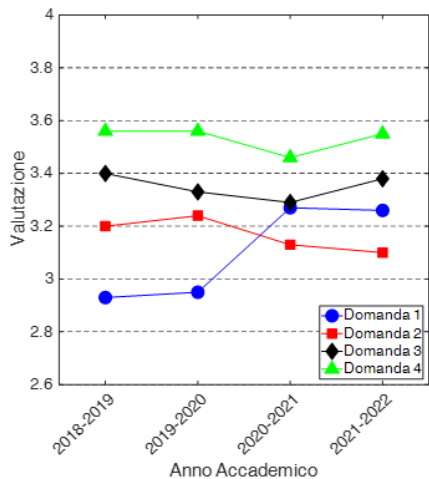
Punti di attenzione

- Numerosità degli insegnamenti per cui sono disponibili i questionari limitata
- Grande dispersione per alcune domande

- Valore medio
- Valori minimo e massimo
- Valore medio CdS
- Valore medio Dipartimento

LM in Ingegneria Civile per la Protezione dai Rischi Naturali

Attività affini, integr. e a scelta



Trend stabili

- 1 - Conoscenze preliminari
- 2 - Carico di studio e CFU
- 3 - Materiale didattico
- 4 - Modalità di esame
- 5 - Orari di svolgimento di lezioni
- 6 - Il docente stimola / motiva l'interesse
- 7 - Il docente espone in modo chiaro
- 8 - Attività didattiche integrative
- 9 - Coerenza con quanto dichiarato sul sito
- 10 - Il docente è reperibile per chiarimenti
- 11 - Il docente titolare ha tenuto le lezioni
- 12 - Adeguatezza delle aule
- 13 - Locali e attrezzature per esercitazioni
- 14 - Interesse verso gli argomenti trattati
- 15 - Soddisfazione complessiva
- 16 - Materiale prodotto (videolezioni)